

제품명: 갑상선 전사 인자 1 토끼 단클론 항체

카탈로그 번호: AMRe02727

연구용 전용

요약

설명	재조합토끼단클론항체
숙주	토끼
적용	WB, ICC/IF
반응성	인간, 햄스터
결합	비결합
변형	수정치 없음
아이소타입	IgG
클론성	단클론
형태	액체
농도	0.68mg/ml. 본제품의 농도는 재조합에 따라 다를 수 있습니다.
Storage	Aliquot 하여 -20°C 에 보관(12개월 유효). 냉동/해동 반복을 피하십시오.
Shipping	Ice bags
버퍼	50mM 트리스클로르산(pH 7.4), 0.15M NaCl, 40% 글세롤, 0.01% 아지다 트림릿, 0.05% 보초단질
정제	천상정제

적용

희석 비율	WB 1:500-1:1000, ICC/IF 1:50-1:200
분자량	Calculated MW: 39 kDa; Observed MW: 39 kDa

항원 정보

유전자명	NKX2-1
다른 이름	NKX2-1; NKX2A; TITF1; TTF1; Homeobox protein Nkx-2.1; Homeobox protein NK-2 homolog A; Thyroid nuclear factor 1; Thyroid transcription factor 1; TTF-1
유전자 ID	7080
SwissProt ID	P43699
면역원	인간 TTF1 의 재조합단질

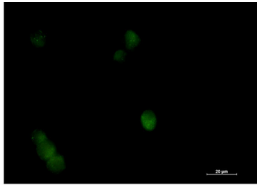
배경

이 유전자는 갑상선 특이 전사 인자로 확인된 단백질을 암호화한다. 이 단백질은 근육, 림프 기관에 결합하여 갑상선 특이 전사 인자를 조절한다. 이 단백질에 관하여는 유전자 발도 조절하는 것으로 알려져 있다. 이 유전자 돌연변이 및 결손은 양서류 무명, 무명 유증, 선천 갑상선 기능 저하, 신장 후관과 관련 있으며 갑상선도 연될 수 있다.

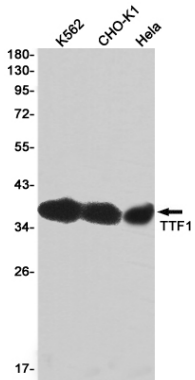
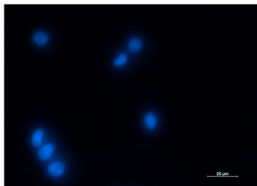
연구 분야

후유전학/핵산염기

이미지 데이터



감산전사인자1 항을 DAPI(청색)를 사용하여 K562 세포에서 감산전사인자1(녹색)의 면역표지화분을 수행했다.



TTF1 항을 사용하여 K562, CHO-K1, HeLa 세포 등에서 TTF1의 위치 단백질 분을 수행한다.