

제품명: 미토콘드리아 분열 1 단백질 토끼 단클론 항체

카탈로그 번호: AMRe02726

연구용 전용

요약

설명	재조합미토콘드리아
숙주	토끼
적용	WB,IHC,ICC/IF
반응성	인간
결합	비결합
변형	수정치 없음
아이소타입	IgG
클론성	단클론성
형태	액체
농도	0.22mg/ml. 본 제품의 농도는 재조합에 따라 다를 수 있습니다.
Storage	Aliquot 하여 -20°C 에 보관(12 개월 유효). 냉동/해동 반복을 피하십시오.
Shipping	Ice bags
버퍼	50mM 트리스클로르산(pH 7.4), 0.15M NaCl, 40% 글세롤 0.01% 아지다 트림릿 0.05% 보코덴틸
정제	천상정제

적용

희석 비율	WB 1:500-1:1000,IHC 1:50-1:100,ICC/IF 1:50-1:200
분자량	Calculated MW: 17 kDa; Observed MW: 17 kDa

항원 정보

유전자명	FIS1
다른 이름	CGI135; FIS1; hFis1; TTC 11
유전자 ID	51024
SwissProt ID	Q9Y3D6
면역원	인간 TTC11의 합성 펩타이드

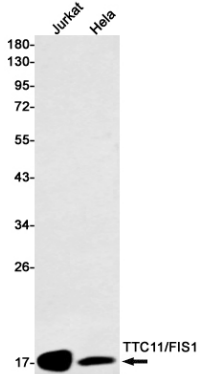
배경

미토콘드리아는 세포의 분열과 재생을 촉진한다. 미토콘드리아는 세포를 분열을 위하여 궁극적으로 분열할 수 있다. 또한 미토콘드리아는 배양한다.

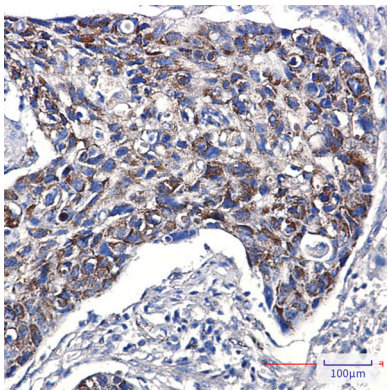
연구 분야

세포 생물학

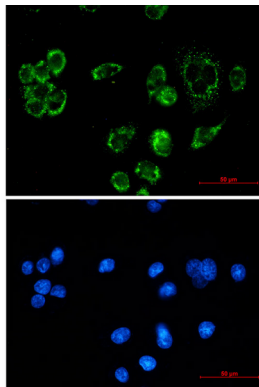
이미지 데이터



Jurkat 및 HeLa 세포 용출액에 TTC11/FIS1 에 대한 웨스턴 블롯 분석을 마크로아닐린 1 단말 항를 사용하여 수행했다.



표본에 포함된 조직에 TTC11 항를 이용한 면역조직화 분석을 수행했다. 항원 부에는 고압 고정액의 pH 6.0 용를 사용했다.



TTC11/FIS1 항와 DAPI (청)를 사용하여 MCF-7 세포에서 TTC11/FIS1 (녹)을 면역조직화 분석한 결과