

제품명: TSG101 토끼 단클론 항체

카탈로그 번호: AMRe02725

연구용 전용

요약

설명	재조합 토끼 단클론 항체
숙주	토끼
적용	WB, IHC, ICC/IF
반응성	인간 췌장암
결합	비결합
변형	수정치 없음
아이소타입	IgG
클론성	단클론
형태	액체
농도	0.55mg/ml. 본 제품의 농도는 재조비에 따라 다를 수 있습니다.
Storage	Aliquot 하여 -20°C 에 보관 (12 개월 유효). 냉동/해동 반복을 피하십시오.
Shipping	Ice bags
버퍼	50mM 트리스클로르산 (pH 7.4), 0.15M NaCl, 40% 글세롤, 0.01% 아지다나, 0.05% 보르덴필
정제	천상정제

적용

희석 비율	WB 1:500-1:1000, IHC 1:50-1:100, ICC/IF 1:50-1:200
분자량	Calculated MW: 44 kDa; Observed MW: 44 kDa

항원 정보

유전자명	TSG101
다른 이름	TSG101; Tumor susceptibility gene 101 protein; ESCRT-I complex subunit TSG101
유전자 ID	7251
SwissProt ID	Q99816
면역원	인간 TSG101의 합성 펩타이드

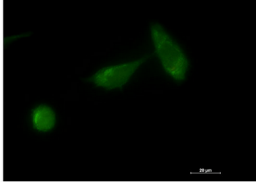
배경

소포체 스트레스는 ESCRT-I 복합체 구성요입니다. 유비쿼린 수송 단백질에 결합하여 내장 소포체 유비쿼린 수송 단백질 다중체(MVB)를 형성하는데 관여합니다. ESCRT-0 과 ESCRT-I 복합체 간의 연결을 매개한다. 세포 분열에 관여하며, 이 기능은 CEP55 가 필요하다.

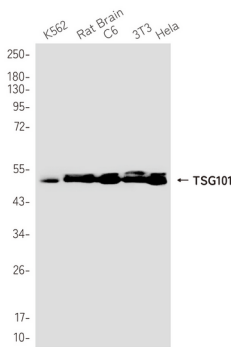
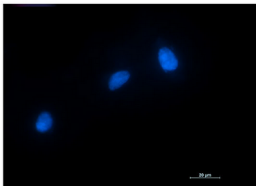
연구 분야

세포 생물학

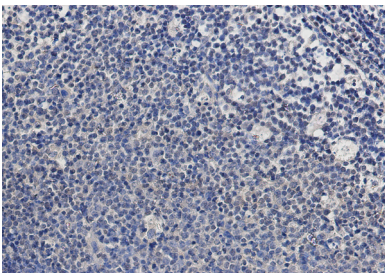
이미지 데이터



TSG101 항체(DAPI(청색)를 사용하여 HT-1080 세포에서 TSG101(녹색)의 면역표지화 분석을 수행했다.



TSG101 항체를 사용하여 K562, 쥐 뇌 C6, 3T3, HeLa 세포 용출물에서 TSG101의 위양성 표지화 분석을 수행했다.



TSG101 항체를 사용하여 뇌 조직의 면역표지화 분석. 항원 특이성은 과산화수소와 구연산염을 pH 6.0 용액에서 수행했다.