

**제품명: TSG101** 토끼 단클론 항체

**카탈로그 번호: AMRe02724**

연구용 전용

## 요약

설명	재조합 토끼 단클론 항체
숙주	표기
적용	WB, IP
반응성	인간
결합	비결합
변형	수정치 없음
아이소타입	IgG
클론성	단클론
형태	액체
농도	0.3mg/ml. 본 제품의 농도는 제조 배치에 따라 다를 수 있습니다.
Storage	Aliquot 하여 $-20^{\circ}\text{C}$ 에 보관 (12 개월 유효). 냉동/해동 반복을 피하십시오.
Shipping	Ice bags
버퍼	50mM 트리스클로르산 (pH 7.4), 0.15M NaCl, 40% 글세롤, 0.01% 아지다 트림릿, 0.05% 보초덴틸
정제	천상정제

## 적용

희석 비율	WB 1:500-1:1000, IP 1:20-1:50
분자량	Calculated MW: 44 kDa; Observed MW: 44 kDa

## 항원 정보

유전자명	TSG101
다른 이름	TSG101; Tumor susceptibility gene 101 protein; ESCRT-I complex subunit TSG101
유전자 ID	7251
SwissProt ID	Q99816
면역원	인간 TSG101 의 합성 펩타이드

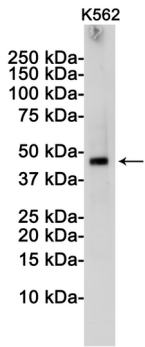
## 배경

소포체 스트레스는 ESCRT-I 복합체 구성요입니다. 유핵 세포는 수송 단백질에 결합해 내장 소포체 유핵 단백질 수송 단계를 다 소포 (MVB) 로 분류하는데 필요합니다. ESCRT-0 과 ESCRT-I 복합체는 ESCRT-III 의 기능을 매개한다. 세포 분열에 필수적이며, 이는 CEP55 가 포함한다.

## 연구 분야

세포생물학

## 이미지 데이터



TSG101 항을 사용하여 K562 세포 용출액에서 TSG101의 위치를 분석을 수행했다