

제품명: TRUB2 토끼 단클론 항체

카탈로그 번호: AMRe02723

연구용 전용

요약

설명	재조합 토끼 단클론 항체
숙주	토끼
적용	WB
반응성	인간
결합	비결합
변형	수정치 없음
아이소타입	IgG
클론성	단클론
형태	액체
농도	0.5mg/ml. 본 제품의 농도는 제조 배치에 따라 다를 수 있습니다.
Storage	Aliquot 하여 -20°C 에 보관 (12 개월 유효). 냉동/해동 반복을 피하십시오.
Shipping	Ice bags
버퍼	50mM 트리스클로르산 (pH 7.4), 0.15M NaCl, 40% 글세롤, 0.01% 아지다 트림 및 0.05% 보흐덴필
정제	천상정제

적용

희석 비율	WB 1:500-1:1000
분자량	Calculated MW: 37 kDa; Observed MW: 37 kDa

항원 정보

유전자명	TRUB2
다른 이름	Mitochondrial mRNA pseudouridine synthase TRUB2
유전자 ID	26995
SwissProt ID	O95900
면역원	인간 TRUB2 의 재조합 단백질

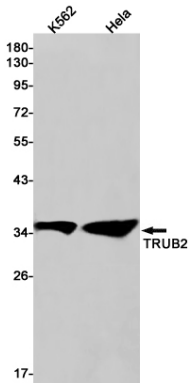
배경

특정 미토콘드리아 mRNA (예 COXI 및 COXIII mt-mRNA) 의 유리를 슈우리딘으로 대체하는 과정 슈우리딘에 기하는 상호작용 (PubMed:27974379). RCC1L, NGRN, RPUSD3, RPUSD4, TRUB2, FASTKD2 및 16S 미토콘드리아 리보솜 RNA (16S mt-rRNA) 로 구성된 복합체는 미토콘드리아 RNA 돌이개 효소를 16S mt-rRNA 의 유리를 절단하고 미토콘드리아 내 번역을 억제한다 (PubMed:27667664).

연구 분야

후생학/핵산염기

이미지 데이터



TRUB2 항을 사용하여 K562 및 HeLa 세포 용출액에서 TRUB2의 위치를 분석했습니다.