

**제품명: TFG** 토끼 단클론 항체

**카탈로그 번호: AMRe02720**

연구용 전용

## 요약

설명	재조합 토끼 단클론 항체
숙주	토끼
적용	WB, IHC, ICC/IF
반응성	인간 췌장
결합	비결합
변형	수정치 없음
아이소타입	IgG
클론성	단클론
형태	액체
농도	0.61mg/ml. 본 제품의 농도는 재조비에 따라 다를 수 있습니다.
Storage	Aliquot 하여 $-20^{\circ}\text{C}$ 에 보관 (12 개월 유효). 냉동/해동 반복을 피하십시오.
Shipping	Ice bags
버퍼	50mM 트리스클로르산 (pH 7.4), 0.15M NaCl, 40% 글세롤 0.01% 아지다 트림 및 0.05% 보르덴필
정제	천상정제

## 적용

희석 비율	WB 1:500-1:1000, IHC 1:50-1:100, ICC/IF 1:50-1:200
분자량	Calculated MW: 43 kDa; Observed MW: 43 kDa

## 항원 정보

유전자명	TFG
다른 이름	TF6; HMSNP; SPG57; TRKT3
유전자 ID	10342
SwissProt ID	Q92734
면역원	인간 TRK 융합 유전자 합성 펩타이드

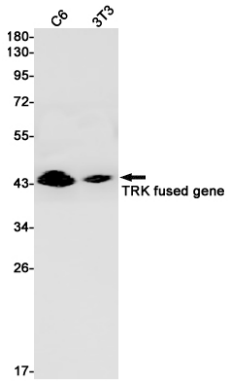
## 배경

소르티(ER)와 외연질 미세관의 정상 인동적 기능에 중요한 역할을 합니다.

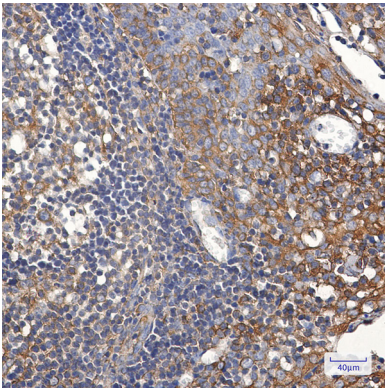
## 연구 분야

면역학

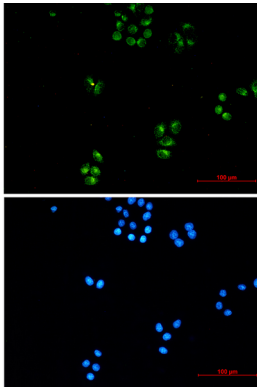
## 이미지 데이터



TFG 항를 사용하여 C6 및 3T3 세포를 대상으로 TRK 융합 유전자 위치 단락을 분석을 수행합니다.



표본에 포함된 조직에 TRK 융합 유전자 항를 이용한 조직화 분석을 수행하여 항원 특이성 고온 조건(구연산 buffer pH 6.0) 용출을 사용했다.



TRK 융합 유전자 항와 DAPI(청색)를 사용하여 HeLa 세포에서 TRK 융합 유전자(녹색)에 대한 면역세포화 분석을 수행했다.