

제품명: TARBP2 토끼 단클론 항체

카탈로그 번호: AMRe02713

연구용 전용

요약

설명	재조합 토끼 단클론 항체
숙주	토끼
적용	WB, IHC, ICC/IF, IP
반응성	인간 쥐 생체
결합	비결합
변형	수정치 없음
아이소타입	IgG
클론성	단클론 항체
형태	액체
농도	0.11mg/ml. 본 제품의 농도는 재조비에 따라 다를 수 있습니다.
Storage	Aliquot 하여 -20°C 에 보관 (12 개월 유효). 냉동/해동 반복을 피하십시오.
Shipping	Ice bags
버퍼	50mM 트리스클로라이드 (pH 7.4), 0.15M NaCl, 40% 글리세롤 0.01% 아지다 트림 및 0.05% 보초 단백질
정제	천상 정제

적용

희석 비율	WB 1:500-1:1000, IHC 1:50-1:100, ICC/IF 1:50-1:200, IP 1:20-1:50
분자량	Calculated MW: 39 kDa; Observed MW: 39 kDa

항원 정보

유전자명	TARBP2
다른 이름	LOQS; Prbp; tarbp2; TRBP; TRBP1; TRBP2
유전자 ID	6895
SwissProt ID	Q15633
면역원	인간 TRBP 의 합성 펩타이드

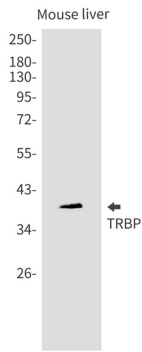
배경

RNA 유추 복합체(RISC) 형성에 필수적이다. RISC 로딩 복합체(RLC), 또는 마이크로RNA(miRNA) 로딩 복합체(miRLC)라고 불리는 구조이며 DICER1, EIF2C2/AGO2 및 TARBP2 로 구성된다.

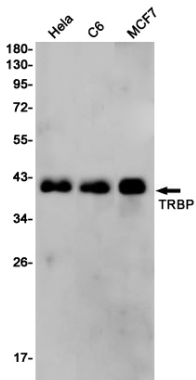
연구 분야

마분화

이미지 데이터



TARBP2 항를 사용하여 마우스 간에서 TRBP 를 위단 분석했다



HeLa, C6, MCF-7 세포에서 TRBP 항를 사용하여 TRBP 의 위단 분석을 수행했다