

제품명: 트랜스페린 수용체 1 토끼 단클론 항체

카탈로그 번호: AMRe02710

연구용 전용

요약

설명	재조합 토끼 단클론 항체
숙주	토끼
적용	WB, ICC/IF, IP
반응성	인간
결합	비결합
변형	수정치 없음
아이소타입	IgG
클론성	단클론
형태	액체
농도	0.68mg/ml. 본 제품의 농도는 재조합에 따라 다를 수 있습니다.
Storage	Aliquot 하여 -20°C 에 보관 (12 개월 유효). 냉동/해동 반복을 피하십시오.
Shipping	Ice bags
버퍼	50mM 트리스클로르산 (pH 7.4), 0.15M NaCl, 40% 글세롤, 0.01% 아지다 트림릿, 0.05% 보흐덴필
정제	천상정제

적용

희석 비율	WB 1:500-1:1000, ICC/IF 1:50-1:200, IP 1:20-1:50
분자량	Calculated MW: 85 kDa; Observed MW: 90 kDa

항원 정보

유전자명	TFRC
다른 이름	TFRC; Transferrin receptor protein 1; TR; TfR; TfR1; Trfr; T9; p90; CD71
유전자 ID	7037
SwissProt ID	P02786
면역원	인간 트랜스페린 수용체 항원 펩타이드

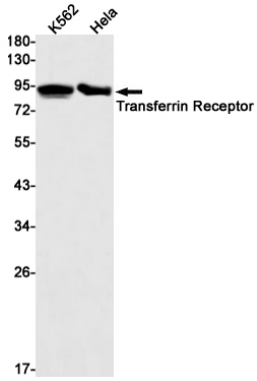
배경

말초체 중기 TTAGGG 반복에 결합하여 말초체를 응적으로 조립한다. 유선양체 조립에 관여하며 말초체 길 조절 및 노에 관여하는 세포인 복합체(탈중)의 구성요소이다.

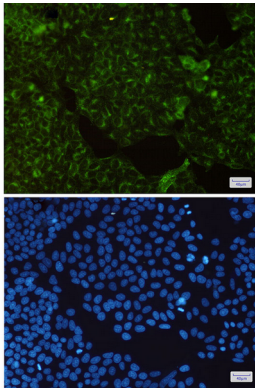
연구 분야

삼할계

이미지 데이터



K562 및 HeLa 세포용 물서로 트랜스페린수용체 항체를 사용하여 트랜스페린수용체 단백질 발현을 수행합니다.



HeLa 세포에서 트랜스페린수용체(녹색)와 DAPI(청색)를 이용한 트랜스페린수용체 면역표화 분석.