

제품명: TRAF6 토끼 단클론 항체

카탈로그 번호: AMRe02706

연구용 전용

요약

설명	재조합 토끼 단클론 항체
숙주	토끼
적용	WB
반응성	인간
결합	비결합
변형	수정치 없음
아이소타입	IgG
클론성	단클론
형태	액체
농도	0.3mg/ml. 본 제품의 농도는 제조 배치에 따라 다를 수 있습니다.
Storage	Aliquot 하여 -20°C 에 보관 (12 개월 유효). 냉동/해동 반복을 피하십시오.
Shipping	Ice bags
버퍼	50mM 트리스클로르산 (pH 7.4), 0.15M NaCl, 40% 글세롤, 0.01% 아지다 트림 및 0.05% 보르덴필
정제	천상정제

적용

희석 비율	WB 1:500-1:1000
분자량	Calculated MW: 60 kDa; Observed MW: 60 kDa

항원 정보

유전자명	TRAF6
다른 이름	TRAF6; RNF85; TNF receptor-associated factor 6; E3 ubiquitin-protein ligase TRAF6; Interleukin-1 signal transducer; RING finger protein 85
유전자 ID	7189
SwissProt ID	Q9Y4K3
면역원	인간 TRAF6의 합성 펩타이드

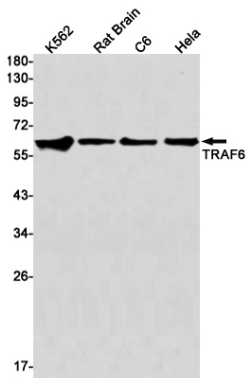
배경

TRAF (TNF 수용체 관련 인자)는 세포 표면 수용체 결합 후 막을 통과하여 막을 축적할 수 있는 중간 집합 신호 복합체 형성 가능 여단 단백질입니다. TRAF 계열 단백질은 관련 단백질 상호작용을 매개하는 동안 큰 역할. TRAF 단백질은 여러 많은 경우에서 막 여단 RING 광도 단백질 포함.

연구 분야

세포 생물학

이미지 데이터



K562, 쥐 뇌, C6, HeLa 세포를 TRAF6 항체를 사용하여 단백질 분석으로 TRAF6를 검출했다.