

제품명: TPP1 토끼 단클론 항체

카탈로그 번호: AMRe02705

연구용 전용

요약

설명	재조합 토끼 단클론 항체
숙주	토끼
적용	WB, IHC
반응성	인간
결합	비결합
변형	수정치 없음
아이소타입	IgG
클론성	단클론
형태	액체
농도	0.5mg/ml. 본 제품의 농도는 제조 배치에 따라 다를 수 있습니다.
Storage	Aliquot 하여 -20°C 에 보관 (12 개월 유효). 냉동/해동 반복을 피하십시오.
Shipping	Ice bags
버퍼	50mM 트리스클로르산 (pH 7.4), 0.15M NaCl, 40% 글세롤, 0.01% 아지다, 투름 및 0.05% 보호덴빌
정제	천상정제

적용

희석 비율	WB 1:500-1:1000, IHC 1:50-1:100
분자량	Calculated MW: 61 kDa; Observed MW: 61,48 kDa

항원 정보

유전자명	TPP1
다른 이름	CLN2; GIG1; LPIC; SCAR7; TPP-1
유전자 ID	1200
SwissProt ID	O14773
면역원	인간 TPP1 의 재조합 단백질

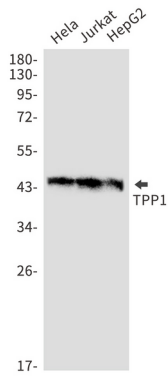
배경

토끼 항원 단백질에 활성을 지닌 리조좀 단백질에 리조좀 단백질에 의해 생성된 분해 산물로부터 단백질을 생성하는 비특이 리조좀 단백질은 사용할 수 있다. N-말에 히친가 있는 것을 필요로 한다.

연구 분야

실험

이미지 데이터



HeLa, Jurkat, HepG2 세포에서 TPP1 항체를 사용하여 TPP1을 확인했습니다.