

제품명: 토포이소머라제 I 토끼 단클론 항체

카탈로그 번호: AMRe02703

연구용 전용

요약

| | |
|----------|---|
| 설명 | 재조합 토끼 단클론 항체 |
| 숙주 | 토끼 |
| 적용 | WB, IHC, ICC/IF |
| 반응성 | 인간 쥐 생체 |
| 결합 | 비결합 |
| 변형 | 수정치 없음 |
| 아이소타입 | IgG |
| 클론성 | 단클론 |
| 형태 | 액체 |
| 농도 | 0.55mg/ml. 본 제품의 농도는 재조비에 따라 다를 수 있습니다. |
| Storage | Aliquot 하여 -20°C 에 보관(12개월 유효). 냉동/해동 반복을 피하십시오. |
| Shipping | Ice bags |
| 버퍼 | 50mM 트리스클로르산(pH 7.4), 0.15M NaCl, 40% 글세롤 0.01% 아지다 트림 및 0.05% 보호덴틸 |
| 정제 | 천상정제 |

적용

| | |
|-------|--|
| 희석 비율 | WB 1:500-1:1000, IHC 1:50-1:100, ICC/IF 1:50-1:200 |
| 분자량 | Calculated MW: 91 kDa; Observed MW: 91 kDa |

항원 정보

| | |
|--------------|--|
| 유전자명 | TOP1 |
| 다른 이름 | TOP1; DNA topoisomerase 1; DNA topoisomerase I |
| 유전자 ID | 7150 |
| SwissProt ID | P11387 |
| 면역원 | 인간 토포이소머라제 I 항원 펩타이드 |

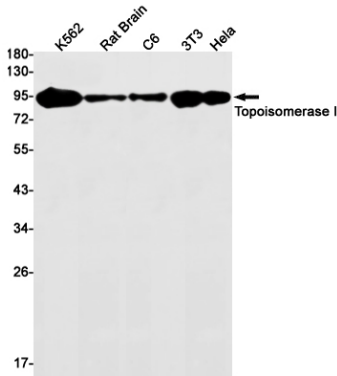
배경

DNA 복제 및 전사 과정에서 DNA의 초구조와 복잡성을 DNA에 영구적인 단일적로 잘라서 결합시켜 해방시킵니다. DNA의 2차 구조에서 DNA의 1차 구조로 변형되는 동안 DNA의 2차 구조를 유합한다. 잘려나간 DNA는 효소의 작용을 위해 DNA의 3'-(포스포리보실) 호스틸리티와 5'-OH DNA가 결합한다.

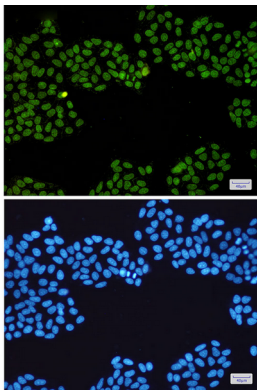
연구 분야

후암연구핵심실험실

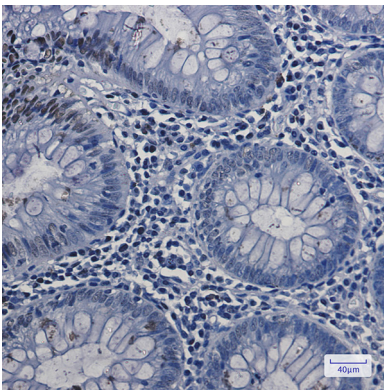
이미지 데이터



K562, 쥐뇌 C6, 3T3, HeLa 세포용질을 사용하여 토이로미네라제 항체를 이용하여 단백질 분석



HeLa 세포에서 토이로미네라제 항체(녹색)와 DAPI(청색)를 이용하여 토이로미네라제 의면역조직화 분석



피부에 포함된 인장결합 조직에 토이로미네라제 항체를 이용하여 면역조직화 분석을 하였다. 항체복색은 고염도 조건과 완충액 pH 6.0 용액을 사용했다.