

제품명: 막횡단 단백질 9B 토끼 단클론 항체

카탈로그 번호: AMRe02700

연구용 전용

요약

설명	재조합막횡단단백질항체
숙주	토끼
적용	WB
반응성	인간 쥐 생체
결합	비결합
변형	수정치 없음
아이소타입	IgG
클론성	단클론
형태	액체
농도	0.68mg/ml. 본 제품의 농도는 재조합에 따라 다를 수 있습니다.
Storage	Aliquot 하여 -20°C 에 보관(12개월 유효). 냉동/해동 반복을 피하십시오.
Shipping	Ice bags
버퍼	50mM 트리스클로르산(pH 7.4), 0.15M NaCl, 40% 글세롤 0.01% 아지다 트림 및 0.05% 보르덴필
정제	천상정제

적용

희석 비율	WB 1:500-1:1000
분자량	Calculated MW: 23 kDa; Observed MW: 23 kDa

항원 정보

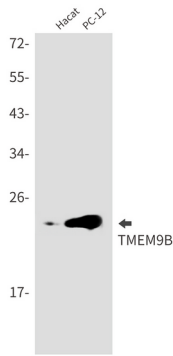
유전자명	TMEM9B
다른 이름	C11orf15
유전자 ID	56674
SwissProt ID	Q9NQ34
면역원	인간 TMEM9B 의 재조합 단백질

배경

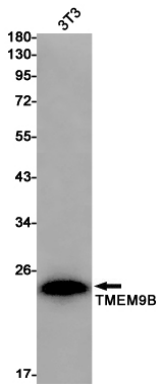
TNF, IL1B 및 TLR 리셉터에 유도는 염증 세포의 생성을 증가시킨다. NF- κ B 및 MAPK 경로에서 TNF 활성화에 관여한다.

연구 분야

이미지 데이터



Hacat 및 PC-12 세포에서 TMEM9B 항를 사용하여 TMEM9B 의 웨스턴블롯 분석을 수행했다



TMEM9B 항를 사용하여 BT3 세포에서 TMEM9B 의 웨스턴블롯 분석을 수행했다