

**제품명:** 막횡단 단백질 85 토끼 단클론 항체

**카탈로그 번호:** AMRe02699

연구용 전용

## 요약

설명	재조합막횡단단백질항체
숙주	토끼
적용	WB, IP
반응성	인간 쥐 생쥐 햄스터
결합	비결합
변형	수정치 없음
아이소타입	IgG
클론성	단클론
형태	액체
농도	0.68mg/ml. 본제품의 농도는 재조비에 따라 다를 수 있습니다.
Storage	Aliquot 하여 $-20^{\circ}\text{C}$ 에 보관(12개월 유효). 냉동/해동 반복을 피하십시오.
Shipping	Ice bags
버퍼	50mM 트리스클로르산(pH 7.4), 0.15M NaCl, 40% 글세롤 0.01% 아지다나 푸름 및 0.05% 보르덴필
정제	천상정제

## 적용

희석 비율	WB 1:500-1:1000, IP 1:20-1:50
분자량	Calculated MW: 20 kDa; Observed MW: 20 kDa

## 항원 정보

유전자명	EMC4
다른 이름	PIG17; TMEM85
유전자 ID	51234
SwissProt ID	Q5J8M3
면역원	인간 TMEM85 의 항원 펩타이드

## 배경

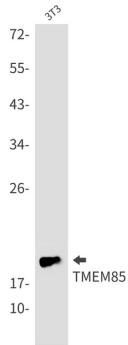
항원 정보를 제공할 수 없습니다.

## 연구 분야

세포 생물학

## 이미지 데이터

3T3 세포 용출액에서 TMEM85 항체를 사용하여 TMEM85 리아닌 단백질 분획을 수행합니다.



TMEM85 항체를 사용하여 Jurkat, 쥐 뇌 C6, CHO-K1, Hela 세포 용출액에서 TMEM85 의 리아닌 단백질 분획을 수행합니다.

