

제품명: 막횡단 단백질 43 토끼 단클론 항체

카탈로그 번호: AMRe02698

연구용 전용

요약

설명	재조합막횡단단백질항체
숙주	토끼
적용	WB, IHC
반응성	인간
결합	비결합
변형	수정치 없음
아이소타입	IgG
클론성	단클론성
형태	액체
농도	0.11mg/ml. 본 제품의 농도는 재조합에 따라 다를 수 있습니다.
Storage	Aliquot 하여 -20°C 에 보관(12개월 유효). 냉동/해동 반복을 피하십시오.
Shipping	Ice bags
버퍼	50mM 트리스클로르산(pH 7.4), 0.15M NaCl, 40% 글세롤, 0.01% 아지다, 투름 및 0.05% 보르덴필
정제	천상정제

적용

희석 비율	WB 1:500-1:1000, IHC 1:50-1:100
분자량	Calculated MW: 45 kDa; Observed MW: 45 kDa

항원 정보

유전자명	TMEM43
다른 이름	LUMA; ARVC5; ARVD5; EDMD7
유전자 ID	79188
SwissProt ID	Q9BTV4
면역원	인간 TMEM43의 항원 펩타이드

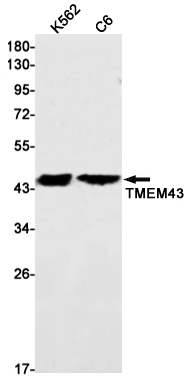
배경

막횡단 단백질은 조직에서 핵 구조를 유지하는 데 중요한 역할을 합니다. 에펜 핵내에 위치하는 데 필요합니다.

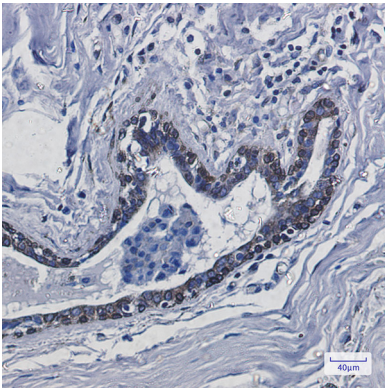
연구 분야

태피 및 세포막

이미지 데이터



K562 및 C6 세포 용출액에 TMEM43 항체를 사용하여 TMEM43의 위치 단백질 분석을 수행했다.



TMEM43 항체를 용과 뇌 조직에 인 유입 조직의 면역조직화 분석 항원 부는 고압 고온 조건에서 pH 6.0 용출을 사용했다.