

제품명: 막힘단 단백질 30B 토끼 단클론 항체

카탈로그 번호: AMRe02697

연구용 전용

요약

설명	재조합막힘단단항체
숙주	토끼
적용	WB
반응성	인간
결합	비결합
변형	수정치아용
아이소타입	IgG
클론성	단클론
형태	액체
농도	0.5mg/ml. 본제품의 농도는 제조배에 따라 다를 수 있습니다.
Storage	Aliquot 하여 -20°C 에 보관(12개월 유효). 냉동/해동 반복을 피하십시오.
Shipping	Ice bags
버퍼	50mM 트리스클로르산(pH 7.4), 0.15M NaCl, 40% 글세롤 0.01% 아지다 트림릿 0.05% 보충단질
정제	천상정제

적용

희석 비율	WB 1:500-1:1000
분자량	Calculated MW: 39 kDa; Observed MW: 39 kDa

항원 정보

유전자명	TMEM30B
다른 이름	CDC50B
유전자 ID	161291
SwissProt ID	Q3MIR4
면역원	인간 TMEM30B 의 재조합단백질

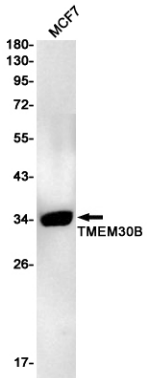
배경

P4-ATPase 플라스마 막 펌프는 세포막에서 막로에 의한 이온 수송을 위한 고에너지 ATP 가수분해를 필요로 하는 역할을 한다. 인접한 소포형 및 질소 분자 흡수에 관여하는 것으로 보인다. 비포도당 인질 결합을 통해 흡수할 수 있다(주). 또한 ATP8A1, ATP8B1, ATP8B2 및 ATP8B4 알파 소포체 소포체(ER)에서 막로의 이동을 매할 수 있다.

연구 분야

세포 생물학

이미지 데이터



MCF-7 세포에서 TMEM30B 항체를 사용하여 TMEM30B를 Western blot 분석했다.