

제품명: 막횡단 단백질 192 토끼 단클론 항체

카탈로그 번호: AMRe02695

연구용 전용

요약

설명	재조합막단단백질항체
숙주	토끼
적용	WB
반응성	인간
결합	비결합
변형	수정치 없음
아이소타입	IgG
클론성	단클론성
형태	액체
농도	0.58mg/ml. 본제품의 농도는 재조합에 따라 다를 수 있습니다.
Storage	Aliquot 하여 -20°C 에 보관(12개월 유효). 냉동/해동 반복을 피하십시오.
Shipping	Ice bags
버퍼	50mM 트리스클로르산(pH 7.4), 0.15M NaCl, 40% 글세롤, 0.01% 아지다나, 0.05% 보르덴필
정제	천상정제

적용

희석 비율	WB 1:500-1:1000
분자량	Calculated MW: 31 kDa; Observed MW: 31 kDa

항원 정보

유전자명	TMEM192
다른 이름	Transmembrane protein 192
유전자 ID	201931
SwissProt ID	Q8IY95
면역원	인간 TMEM192 의 재조합단백질

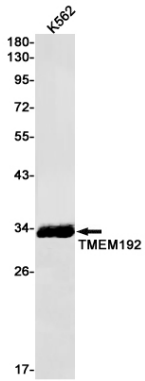
배경

단백질 항체 형을 가능케함 다 후 연속 라즈막 세정 하 주면 영등여 사 구 정 요 에 위 함 다

연구 분야

태그: K562

이미지 데이터



K562 세포에서 TMEM192 항을 사용하여 TMEM192에 대한 Western blot 분석을 수행합니다.