

**제품명:** 막횡단 단백질 161B 토끼 단클론 항체

**카탈로그 번호:** AMRe02693

연구용 전용

## 요약

설명	재조합막횡단단백질항체
숙주	토끼
적용	WB,IP
반응성	인간
결합	비결합
변형	수정치 없음
아이소타입	IgG
클론성	단클론성
형태	액체
농도	1.68mg/ml. 본제품의 농도는 재조합에 따라 다를 수 있습니다.
Storage	Aliquot 하여 $-20^{\circ}\text{C}$ 에 보관(12개월 유효). 냉동/해동 반복을 피하십시오.
Shipping	Ice bags
버퍼	50mM 트리스클로르산(pH 7.4), 0.15M NaCl, 40% 글세롤, 0.01% 아지다, 투름 및 0.05% 보르덴필
정제	천상정제

## 적용

희석 비율	WB 1:500-1:1000, IP 1:20-1:50
분자량	Calculated MW: 55 kDa; Observed MW: 55 kDa

## 항원 정보

유전자명	TMEM161B
다른 이름	Transmembrane protein 161B
유전자 ID	153396
SwissProt ID	Q8NDZ6
면역원	인간 TMEM161B 의 재조합단백질

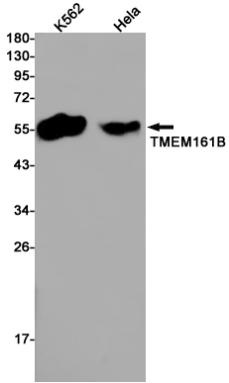
## 배경

별첨의 삽입 정보인 삽입 부위와 삽입 위치에 맞춰주세요에 근거함.

## 연구 분야

세포분화

## 이미지 데이터



K562 및 HeLa 세포에서 TMEM161B 항체를 사용하여 TMEM161B의 위치를 분석했다