

**제품명: TGF 알파 토끼 단클론 항체**

**카탈로그 번호: AMRe02685**

연구용 전용

## 요약

설명	재조합 토끼 단클론 항체
숙주	토끼
적용	WB, IHC, IP
반응성	인간
결합	비결합
변형	수정치 없음
아이소타입	IgG
클론성	단클론
형태	액체
농도	0.68mg/ml. 본 제품의 농도는 재조합에 따라 다를 수 있습니다.
Storage	Aliquot 하여 $-20^{\circ}\text{C}$ 에 보관 (12 개월 유효). 냉동/해동 반복을 피하십시오.
Shipping	Ice bags
버퍼	50mM 트리스클로르산 (pH 7.4), 0.15M NaCl, 40% 글세롤, 0.01% 아지다나, 트롬빈 및 0.05% 보흐덴필
정제	천상정제

## 적용

희석 비율	WB 1:500-1:1000, IHC 1:50-1:100, IP 1:20-1:50
분자량	Calculated MW: 17 kDa; Observed MW: 17 kDa

## 항원 정보

유전자명	TGFA
다른 이름	ETGF; TFGA; TGF A; TGF-alpha; Tgfa; Wa1; Waved 1
유전자 ID	7039
SwissProt ID	P01135
면역원	인간 TGF 알파 재조합 단백질

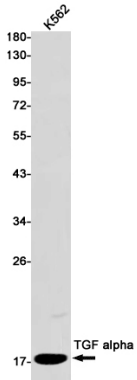
## 배경

TGF 알파는 EGF 수용체에 결합할 수 있는 세포 표면 단백질로 TGF 베타와 시너지 효과를 발휘하여 결합한 베타에서 더 높은 생물 활성을 촉진합니다.

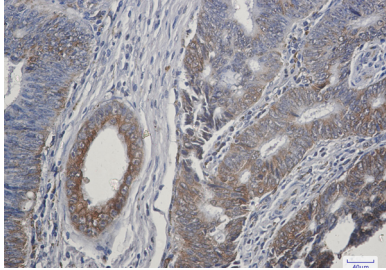
## 연구 분야

삼할계

## 이미지 데이터



TGF 알파를 사용하여 K562 세포 용출액에서 TGF 알파를 확인 분석했다.



표면세포막 단백질에 대한 TGF 알파를 이용한 면역조직화 분석은 고온 조건(구연산 buffer pH 6.0) 용출을 사용했다.