

**제품명:** 전사 인자 E3 토끼 단클론 항체

**카탈로그 번호:** AMRe02684

연구용 전용

## 요약

설명	재조합 토끼 단클론 항체
숙주	토끼
적용	WB, IHC, ICC/IF
반응성	인간
결합	비결합
변형	수정치 없음
아이소타입	IgG
클론성	단클론성
형태	액체
농도	1.68mg/ml. 본 제품의 농도는 재조합에 따라 다를 수 있습니다.
Storage	Aliquot 하여 $-20^{\circ}\text{C}$ 에 보관 (12 개월 유효). 냉동/해동 반복을 피하십시오.
Shipping	Ice bags
버퍼	50mM 트리스클로르산 (pH 7.4), 0.15M NaCl, 40% 글세롤, 0.01% 아지다, 투름 및 0.05% 보코 단백질
정제	천상정제

## 적용

희석 비율	WB 1:500-1:1000, IHC 1:50-1:100, ICC/IF 1:50-1:200
분자량	Calculated MW: 62 kDa; Observed MW: 62 kDa

## 항원 정보

유전자명	TFE3
다른 이름	TFE3; BHLHE33; Transcription factor E3; Class E basic helix-loop-helix protein 33; bHLHE33
유전자 ID	7030
SwissProt ID	P19532
면역원	인간 TFE3 의 재조합 단백질

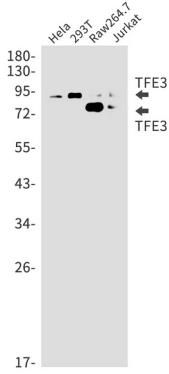
## 배경

E-box 서열 (3'-CANNTG-5') 을 특이적으로 인식하고 결합하는 전사 인자이다. 후천 DNA 결합에서는 자체로 또는 TFEB 나 MITF 와 같은 다른 Mit/TFE 계열 구성원과 함께 결합한다. TFEB 와 결합하여 세포에서 CD40L 발을 활성화시켜 활성화된 CD4(+) T 세포의 세포 증식과 항체 생성을 촉진하는 역할을 한다.

## 연구 분야

면역학

## 이미지 데이터



Hela, 293T, Raw264.7, Jurkat 세포에서 TFE3의 위치를 분석을 위한 E3 항체를 사용하여 하였다.