

**제품명:** 전사 증강 인자 **TEF 1** 토끼 단클론 항체

**카탈로그 번호:** AMRe02680

연구용 전용

## 요약

설명	재조합 토끼 단클론 항체
숙주	묘
적용	WB
반응성	인 쥐 핵티
결합	비결합
변형	수정치 없음
아이소타입	IgG
클론성	단클론
형태	액체
농도	0.5mg/ml. 본 제품의 농도는 제조 배치에 따라 다를 수 있습니다.
Storage	Aliquot 하여 $-20^{\circ}\text{C}$ 에 보관(12 개월 유효). 냉동/해동 반복을 피하십시오.
Shipping	Ice bags
버퍼	50mM 트리스클로르산(pH 7.4), 0.15M NaCl, 40% 글세롤, 0.01% 아지다, 투름 및 0.05% 보호덴빌
정제	천상정제

## 적용

희석 비율	WB 1:500-1:1000
분자량	Calculated MW: 48 kDa; Observed MW: 48 kDa

## 항원 정보

유전자명	TEAD1
다른 이름	TEAD1; TCF13; TEF1; Transcriptional enhancer factor TEF-1; NTEF-1; Protein GT-IIC; TEA domain family member 1; TEAD-1; Transcription factor 13; TCF-13
유전자 ID	7003
SwissProt ID	P28347
면역원	인 TEF1 의 합성 펩타이드

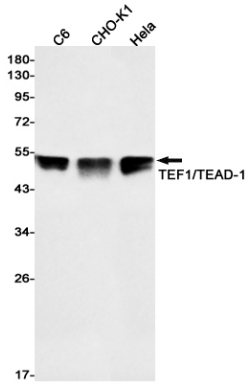
## 배경

하드코어 단백질과 핵전 역을 하는 전사 인자 이기는 세포 중의 핵과 세포를 촉진으로 장기 조절 및 성장에 관여한다

## 연구 분야

후유전학/핵산/단백

## 이미지 데이터



C6, CHO-K1, HeLa 세포에서 TEF1/TEAD1의 유전 발현을 전중량 TEF1 항를 사용하여 하였다.