

제품명: TDP 43 토끼 단클론 항체

카탈로그 번호: AMRe02677

연구용 전용

요약

설명	재조합 토끼 단클론 항체
숙주	토끼
적용	WB, IHC, ICC/IF, IP
반응성	인간 쥐 생체
결합	비결합
변형	수정치 없음
아이소타입	IgG
클론성	단클론
형태	액체
농도	0.3mg/ml. 본 제품의 농도는 제조배에 따라 다를 수 있습니다.
Storage	Aliquot 하여 -20°C 에 보관 (12 개월 유효). 냉동/해동 반복을 피하십시오.
Shipping	Ice bags
버퍼	50mM 트리스클로르산 (pH 7.4), 0.15M NaCl, 40% 글세롤 0.01% 아지다 트림 및 0.05% 보르덴필
정제	천상정제

적용

희석 비율	WB 1:500-1:1000, IHC 1:50-1:100, ICC/IF 1:50-1:200, IP 1:20-1:50
분자량	Calculated MW: 45 kDa; Observed MW: 45 kDa

항원 정보

유전자명	TARDBP
다른 이름	ALS10; TDP-43
유전자 ID	23435
SwissProt ID	Q13148
면역원	인간 TDP43 의 합성 펩타이드

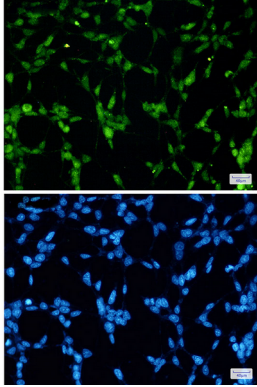
배경

TDP43 (TAR DNA 결합 단백질 43)은 전사 조절 및 스트레스에 관여한다. 정형 TDP43은 핵 단백질이지만 병후 TDP43은 핵 밖에서 (FTLD) 및 근육 퇴행성 질환 (ALS) 환자 뇌에서 발견되는 병리적 형태를 형성한다.

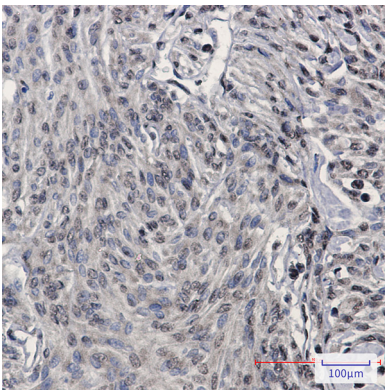
연구 분야

미생물학

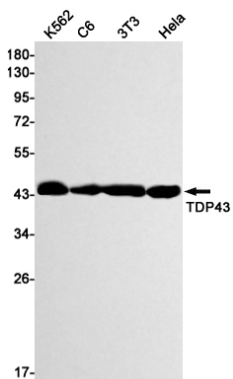
이미지 데이터



TDP 43 항체를 사용하여 293t 세포에서 TDP 43(녹색)의 면역조직화 분석을 수행했다.



파라핀에 포함된 조직에 TDP 43 항체를 이용한 면역조직화 분석을 수행했다. 항체화해는 고압 고온 조건인 121도, pH 6.0 용액을 사용했다.



TDP43 항체를 사용하여 K562, C6, 3T3, HeLa 세포 용출물에서 TDP43의 위치를 분석을 수행했다.