

제품명: TCEA1 토끼 단클론 항체

카탈로그 번호: AMRe02674

연구용 전용

요약

설명	재조합 토끼 단클론 항체
숙주	토끼
적용	WB, IHC, ICC/IF, IP
반응성	인간
결합	비결합
변형	수정치 없음
아이소타입	IgG
클론성	단클론
형태	액체
농도	0.68mg/ml. 본 제품의 농도는 재조비에 따라 다를 수 있습니다.
Storage	Aliquot 하여 -20°C 에 보관(12개월 유효). 냉동/해동 반복을 피하십시오.
Shipping	Ice bags
버퍼	50mM 트리스클로르산(pH 7.4), 0.15M NaCl, 40% 글세롤 0.01% 아지다 트림 및 0.05% 보흐덴필
정제	천상정제

적용

희석 비율	WB 1:500-1:1000, IHC 1:50-1:100, ICC/IF 1:50-1:200, IP 1:20-1:50
분자량	Calculated MW: 34 kDa; Observed MW: 34 kDa

항원 정보

유전자명	TCEA1
다른 이름	SII; TCEA; TF2S; GTF2S; TFIIS
유전자 ID	6917
SwissProt ID	P23193
면역원	인간 TCEA1의 일부분입니다.

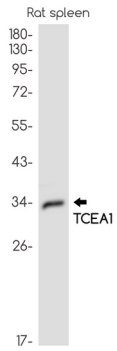
배경

효율적인 RNA 중합효소 전사 인자로서 중핵에 결합하는 것이 특징입니다. DNA의 특정 부위를 통한 인장 RNA 중합효소의 장 부분을 포획하고 장의 중합체 형성 특성을 가지 있습니다. S-II에 의한 생성된 전사체는 5' 말에서 인상을 재할 수 있습니다. 또한 S-II는 전사기에 치알은 경우 RNA 중합효소에 결합합니다.

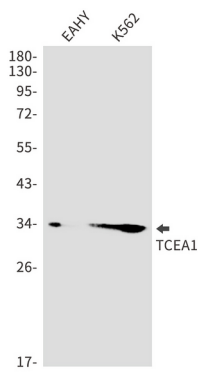
연구 분야

후유학핵산조합

이미지 데이터



TCEA1 항을 사용하여 쥐 장 조직에서 TCEA1 의 위치를 분석을 수행했다.



TCEA1 항을 사용하여 EAHY 및 K562 세포에서 TCEA1 의 위치를 분석을 수행했다.