

제품명: TCEA1 토끼 단클론 항체

카탈로그 번호: AMRe02673

연구용 전용

요약

설명	재조합 토끼 단클론 항체
숙주	토끼
적용	WB
반응성	인간 쥐
결합	비결합
변형	수정치 없음
아이소타입	IgG
클론성	단클론
형태	액체
농도	0.5mg/ml. 본 제품의 농도는 제조 배치에 따라 다를 수 있습니다.
Storage	Aliquot 하여 -20°C 에 보관(12 개월 유효). 냉동/해동 반복을 피하십시오.
Shipping	Ice bags
버퍼	50mM 트리스클로르산(pH 7.4), 0.15M NaCl, 40% 글세롤 0.01% 아지다 트림 및 0.05% 보흐덴필
정제	천상정제

적용

희석 비율	WB 1:500-1:1000
분자량	Calculated MW: 34 kDa; Observed MW: 34 kDa

항원 정보

유전자명	TCEA1
다른 이름	SII; TCEA; TF2S; GTF2S; TFIIS
유전자 ID	6917
SwissProt ID	P23193
면역원	인간 TCEA1 의 합성 펩타이드

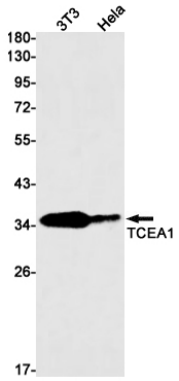
배경

후생 RNA 중합효소 전사 인자 2는 중핵 에피유양성 유세포에서 가장 흔한 DNA 의존 유양성 인자 중 RNA 중합효소의 일부를 포함하고 정상 중핵 합성하는 특성을 가지고 있습니다. S-II 에피유양성 전사 인자 짧은 세균 3'-말에서 인상을 재할 수 있습니다. 또한 S-II는 전사 인자 2의 RNA 중합효소에 결합합니다.

연구 분야

후유전학/핵산/단백

이미지 데이터



TCEA1 항체를 사용하여 3T3 및 HeLa 세포 용출액에서 TCEA1의 위치 단백질 분석을 수행했습니다.