

제품명: 타우 토끼 단클론 항체

카탈로그 번호: AMRe02669

연구용 전용

요약

설명	재조합 토끼 단클론 항체
숙주	토끼
적용	WB
반응성	인간 쥐 생체
결합	비결합
변형	수정치 없음
아이소타입	IgG
클론성	단클론
형태	액체
농도	1mg/ml. 본 제품의 농도는 재조합에 따라 다를 수 있습니다.
Storage	Aliquot 하여 -20°C 에 보관(12개월 유효). 냉동/해동 반복을 피하십시오.
Shipping	Ice bags
버퍼	50mM 트리스클렌스(pH 7.4), 0.15M NaCl, 40% 글세롤 0.01% 아지다 트림 및 0.05% 보흐덴필
정제	천상정제

적용

희석 비율	WB 1:500-1:1000
분자량	Calculated MW: 79 kDa; Observed MW: 50-80 kDa

항원 정보

유전자명	MAPT
다른 이름	MAPT; MAPTL; MTBT1; TAU; Microtubule-associated protein tau; Neurofibrillary tangle protein; Paired helical filament-tau; PHF-tau
유전자 ID	4137
SwissProt ID	P10636
면역원	인간 Tau 단백질 항원 펩타이드

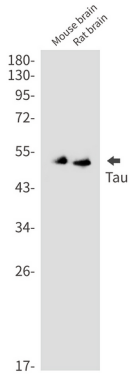
배경

이 유전자는 미세관단백질tau(MAPT)를 암호화하며, MAPT 전체는 삼중 나선체 골격 구조를 기여하는 mRNA를 생성한다. MAPT 전체는 신경 섬유성 단백질 및 신경 섬유 엉킴에 대한 인체에서 중요하게 발현된다.

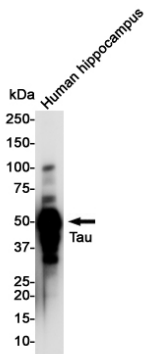
연구 분야

신경학

이미지 데이터



타우항체를 사용하여 마우스 뇌 및 쥐 뇌 용출액에서 타우 단백질을 확인했습니다.



타우항체를 사용하여 인간 해마 용출액에서 타우 단백질을 확인했습니다.