

제품명: 포스포-타우(Thr50) 토끼 단클론 항체

카탈로그 번호: AMRe02668

연구용 전용

요약

설명	재조합 토끼 단클론 항체
숙주	묘기
적용	WB, ICC/IF, IP
반응성	인간
결합	비결합
변형	안화됨
아이소타입	IgG
클론성	단클론
형태	액체
농도	0.5mg/ml. 본 제품의 농도는 제조 배치에 따라 다를 수 있습니다.
Storage	Aliquot 하여 -20°C 에 보관(12개월 유효). 냉동/해동 반복을 피하십시오.
Shipping	Ice bags
버퍼	50mM 트리스클로르산(pH 7.4), 0.15M NaCl, 40% 글세롤, 0.01% 아지다, 투름 및 0.05% 보르덴필
정제	천상정제

적용

희석 비율	WB 1:500-1:1000, ICC/IF 1:50-1:200, IP 1:20-1:50
분자량	Calculated MW: 79 kDa; Observed MW: 50-80 kDa

항원 정보

유전자명	MAPT
다른 이름	MAPT; MAPTL; MTBT1; TAU; Microtubule-associated protein tau; Neurofibrillary tangle protein; Paired helical filament-tau; PHF-tau
유전자 ID	4137
SwissProt ID	P10636
면역원	포도배양액에 대한 항인산화 펩타이드

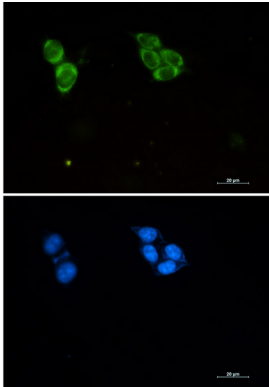
배경

이 유전자는 미세관단백질 tau (MAPT)를 암호화하며, MAPT 전체는 삼중 나선체 골격을 구성하는 주요 mRNA를 생성합니다. MAPT 전체는 신경 섬유성 단백질 및 신경 섬유 엉킴에 대한 표적 단백질로 발현됩니다.

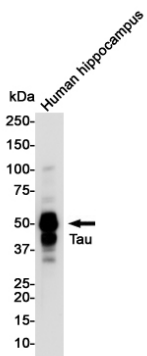
연구 분야

신경학

이미지 데이터



HCT116 세포에서 인산화 Tau(Thr50) 항체를 사용하여 DAPI(청색)를 사용하여 인산화 Tau(Thr50)를 면역세포화분하였다.



인해 뇌 조직에서 인산화 Tau(Thr50) 항체를 사용하여 웨스턴 블롯 분석을 수행했다.