

제품명: PLEKHA1 토끼 단클론 항체

카탈로그 번호: AMRe02665

연구용 전용

요약

설명	재조합 토끼 단클론 항체
숙주	토끼
적용	WB, IP
반응성	인간
결합	비결합
변형	수정치 없음
아이소타입	IgG
클론성	단클론
형태	액체
농도	0.5mg/ml. 본 제품의 농도는 제조 배치에 따라 다를 수 있습니다.
Storage	Aliquot 하여 -20°C 에 보관(12 개월 유효). 냉동/해동 반복을 피하십시오.
Shipping	Ice bags
버퍼	50mM 트리스클로라이드(pH 7.4), 0.15M NaCl, 40% 글세롤, 0.01% 아지다, 투름 및 0.05% 보르덴필
정제	천상정제

적용

희석 비율	WB 1:500-1:1000, IP 1:20-1:50
분자량	Calculated MW: 46 kDa; Observed MW: 46 kDa

항원 정보

유전자명	PLEKHA1
다른 이름	PH domain-containing family A member 1
유전자 ID	59338
SwissProt ID	Q9HB21
면역원	인간 TAPP-1 의 항원 펩타이드

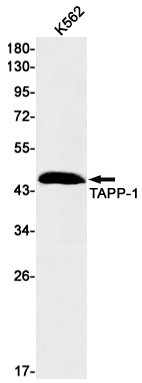
배경

포스포이노시톨 3,4-이산(PtdIns3,4P2)에 특이적으로 결합하는 단백질로 알려져 있습니다. 다른 단백질들과 상호작용할 수 있습니다.

연구 분야

실험결과

이미지 데이터



PLEKHA1 항을 사용하여 K562 세포 용출액에서 TAPP1 의 위치를 분석을 수행함