

제품명: TAF1C 토끼 단클론 항체

카탈로그 번호: AMRe02662

연구용 전용

요약

설명	재조합 토끼 단클론 항체
숙주	토끼
적용	WB, IP
반응성	인간
결합	비결합
변형	수정치 없음
아이소타입	IgG
클론성	단클론
형태	액체
농도	0.3mg/ml. 본 제품의 농도는 제조 배치에 따라 다를 수 있습니다.
Storage	Aliquot 하여 -20°C 에 보관(12 개월 유효). 냉동/해동 반복을 피하십시오.
Shipping	Ice bags
버퍼	50mM 트리스클로르산(pH 7.4), 0.15M NaCl, 40% 글세롤, 0.01% 아지다 트림 및 0.05% 보르덴필
정제	천상정제

적용

희석 비율	WB 1:500-1:1000, IP 1:20-1:50
분자량	Calculated MW: 95 kDa; Observed MW: 95 kDa

항원 정보

유전자명	TAF1C
다른 이름	SL1; TAFI95; TAFI110; MGC:39976
유전자 ID	9013
SwissProt ID	Q15572
면역원	인간 TAF1C의 합성 펩타이드

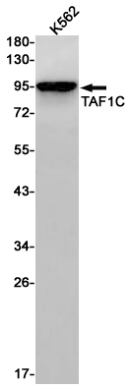
배경

SL1/TIF-IB는 RNA 중합효소 II의 전사 과정에서 PIC(전개 복합체) 형성에 관여하는 전사 인자 SL1/TIF-IB 복합체 구성 요인이다. PIC 형성은 SL1/TIF-IB와 DNA 프로모터 결합 속도에 의해 주도되는 것으로 추정된다. SL1/TIF-IB는 DNA 상에 핵산계 전사 인자/UBTF의 안정에 관여한다. SL1/TIF-IB의 형성은 TBP와 TFIID 소위 복합체를 배합한다. RRN3의 상충을 통해 RNA 중합효소를 RNA 유전자 프로모터로 유한다.

연구 분야

후생학/핵산염

이미지 데이터



TAF1C 항을 사용하여 K562 세포 용출액에서 TAF1C의 위치를 분석을 수행합니다.