

**제품명:** 시냅토피신 유사 단백질 1 토끼 단클론 항체

**카탈로그 번호:** AMRe02660

연구용 전용

## 요약

설명	재조합 토끼 단백질 항체
숙주	묘기
적용	WB, IHC
반응성	인간
결합	비결합
변형	수정치 없음
아이소타입	IgG
클론성	단클론
형태	액체
농도	0.68mg/ml. 본 제품의 농도는 재조합에 따라 다를 수 있습니다.
Storage	Aliquot 하여 $-20^{\circ}\text{C}$ 에 보관 (12 개월 유효). 냉동/해동 반복을 피하십시오.
Shipping	Ice bags
버퍼	50mM 트리스클로르산 (pH 7.4), 0.15M NaCl, 40% 글세롤, 0.01% 아지다 트림 및 0.05% 보르덴 필
정제	천상정제

## 적용

희석 비율	WB 1:500-1:1000, IHC 1:50-1:100
분자량	Calculated MW: 29 kDa; Observed MW: 29 kDa

## 항원 정보

유전자명	SYPL1
다른 이름	Pantophysin; SYPL1
유전자 ID	6856
SwissProt ID	Q16563
면역원	인간 SYPL1 의 재조합 단백질

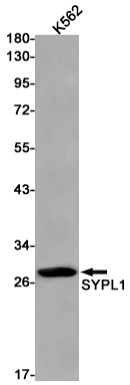
## 배경

회전 시냅스 전에 관여하는 것으로 여겨진다. 세포막에 위치한다.

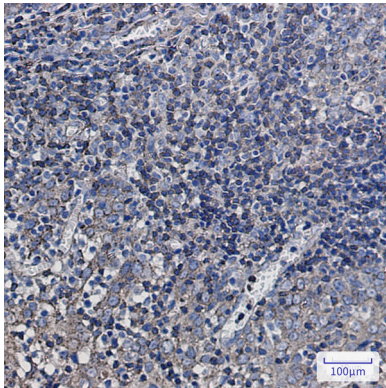
## 연구 분야

신경학

## 이미지 데이터



Synaptophysin Like Protein 1 항체를 사용하여 K562 세포 용출액에서 SYPL1 의 위치 단백질 분석을 수행합니다.



SYPL1 항체를 사용하여 뇌 조직의 면역조직화학 분석. 항원 특이성은 고온 조건과 산도를 pH 6.0 용액 사용했다.