

**제품명:** 신트로핀 알파 1 토끼 단클론 항체

**카탈로그 번호:** AMRe02659

연구용 전용

## 요약

설명	재조합 토끼 단클론 항체
숙주	토끼
적용	WB, IHC, ICC/IF
반응성	인간
결합	비결합
변형	수정치 없음
아이소타입	IgG
클론성	단클론
형태	액체
농도	0.54mg/ml. 본 제품의 농도는 재조합에 따라 다를 수 있습니다.
Storage	Aliquot 하여 $-20^{\circ}\text{C}$ 에 보관 (12 개월 유효). 냉동/해동 반복을 피하십시오.
Shipping	Ice bags
버퍼	50mM 트리스클로르산 (pH 7.4), 0.15M NaCl, 40% 글세롤, 0.01% 아지다, 트롬 및 0.05% 보흐덴필
정제	천상정제

## 적용

희석 비율	WB 1:500-1:1000, IHC 1:50-1:100, ICC/IF 1:50-1:200
분자량	Calculated MW: 54 kDa; Observed MW: 54 kDa

## 항원 정보

유전자명	SNTA1
다른 이름	Alpha 1 syntrophin; LQT12; SNT1; Snta1; Syntrophin 1; TACIP1
유전자 ID	6640
SwissProt ID	Q13424
면역원	인간 신트로핀 알파 1의 항원 펩타이드

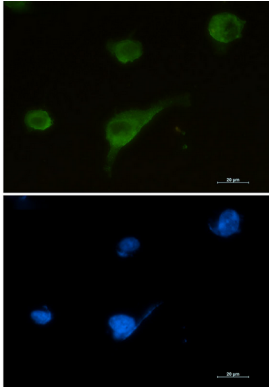
## 배경

다양한 단백질에 결합하여 세포 내부를 결합하는 세포 단백질이다. 다중 단백질 복합체를 통해 인간 신경계에서 세포막 및 세포질에 결합할 수 있다.

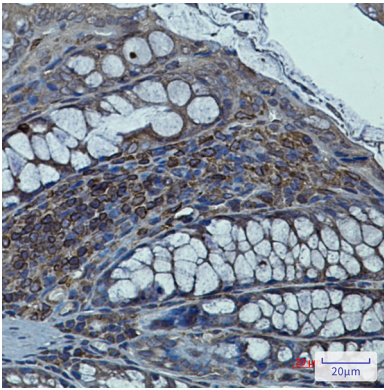
## 연구 분야

신트로핀

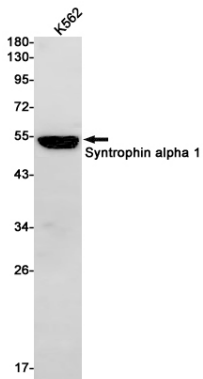
## 이미지 데이터



신트로핀 $\alpha$ 1 항체(DAPI(청색)를 사용하여 U87-MG 세포에서 신트로핀 $\alpha$ 1(녹색)의 면역조직화분을 수행했다.



과편에 포함된 마우스 중뇌에서 신트로핀 $\alpha$ 1 항체를 이용한 면역조직화분을 수행했다. 항원 화제는 과편은 중뇌 구간에서 pH 6.0 용액을 사용했다.



K562 세포 용출액에서 신트로핀 $\alpha$ 1 항체를 사용하여 신트로핀 $\alpha$ 1의 위치를 확인했습니다.