

**제품명:** 신택신 16 토끼 단클론 항체

**카탈로그 번호:** AMRe02657

연구용 전용

## 요약

설명	재조합 토끼 단클론 항체
숙주	토끼
적용	WB
반응성	인간 쥐 생체
결합	비결합
변형	수정치 없음
아이소타입	IgG
클론성	단클론 항체
형태	액체
농도	0.28mg/ml. 본 제품의 농도는 재조합에 따라 다를 수 있습니다.
Storage	Aliquot 하여 $-20^{\circ}\text{C}$ 에 보관(12 개월 유효). 냉동/해동 반복을 피하십시오.
Shipping	Ice bags
버퍼	50mM 트리스클로르산(pH 7.4), 0.15M NaCl, 40% 글세롤 0.01% 아지다 트림 및 0.05% 보르덴필
정제	천상정제

## 적용

희석 비율	WB 1:500-1:1000
분자량	Calculated MW: 37 kDa; Observed MW: 37 kDa

## 항원 정보

유전자명	STX16
다른 이름	syntaxin 16; SYN16
유전자 ID	8675
SwissProt ID	O14662
면역원	인간 신택신 16의 합성 펩타이드

## 배경

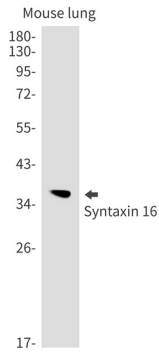
SNARE는 후기 엔도솜에서 트라프골과 비우르의 포수성 관련한다

## 연구 분야

타깃세포

## 이미지 데이터

Syntaxin 16 항을 사용하여 마우스 폐 조직에서 Syntaxin 16의 위치 단백질을 추출합니다.



K562 쥐 뇌 조직에서 Syntaxin 16 항을 사용하여 Syntaxin 16의 위치 단백질을 추출합니다.

