

제품명: 시냅토피신 토끼 단클론 항체

카탈로그 번호: AMRe02655

연구용 전용

요약

설명	재조합 토끼 단클론 항체
숙주	토끼
적용	WB, IHC, ICC/IF
반응성	인간 쥐
결합	비결합
변형	수정치 없음
아이소타입	IgG
클론성	단클론 항체
형태	액체
농도	0.8mg/ml. 본 제품의 농도는 제조 배치에 따라 다를 수 있습니다.
Storage	Aliquot 하여 -20°C 에 보관 (12 개월 유효). 냉동/해동 반복을 피하십시오.
Shipping	Ice bags
버퍼	50mM 트리스클로르산 (pH 7.4), 0.15M NaCl, 40% 글세롤 0.01% 아지다 트림릿 0.05% 보초 단백질
정제	친상 정제

적용

희석 비율	WB 1:500-1:1000, IHC 1:50-1:100, ICC/IF 1:50-1:200
분자량	Calculated MW: 34 kDa; Observed MW: 38 kDa

항원 정보

유전자명	SYP
다른 이름	SYP; Synaptophysin; Major synaptic vesicle protein p38
유전자 ID	6855
SwissProt ID	P08247
면역원	인간 시냅토피신 항원 펩타이드

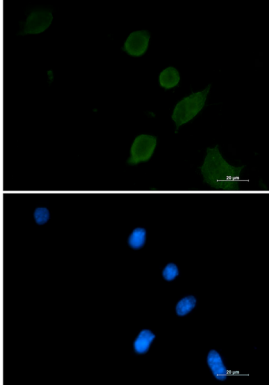
배경

SYP는 시냅소좀을 조형하는 소포체 막 단백질로, 시냅소좀의 구조적 안정성에 관여하는 것으로 알려져 있습니다. 또한 시냅소좀의 생성과 시냅소좀의 기능에 관여하는 것으로 알려져 있습니다. UniProtKB 의 정보를 포함하고 있습니다.

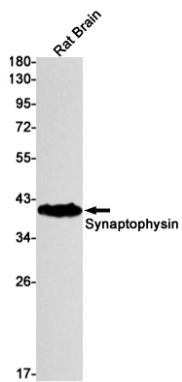
연구 분야

신경학

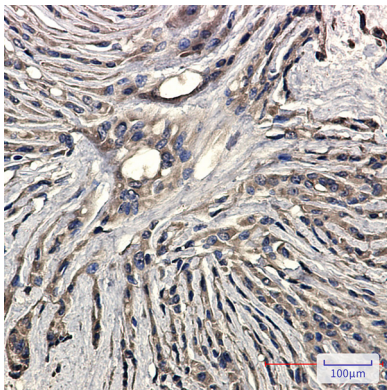
이미지 데이터



3T3 세포에서 세포핵(녹색)에 대한 면역조직화 분석을 세포핵 방향의 DAPI(파란색)를 사용하여 수행했다.



세포핵 방향을 사용하여 뇌 용출액에서 세포핵을 위로부터 분석했다.



파란색에 포함된 뇌 조직에서 세포핵 방향을 이용한 면역조직화 분석을 수행했다. 항원복합체는 고염 조건(구연산 buffer pH 6.0) 용출을 사용했다.