

제품명: 폐 계면활성제 관련 단백질 D 토끼 단클론 항체

카탈로그 번호: AMRe02653

연구용 전용

요약

설명	재조합토끼단클론항체
숙주	토끼
적용	WB,IHC
반응성	쥐
결합	비결합
변형	수정치 없음
아이소타입	IgG
클론성	단클론
형태	액체
농도	0.5mg/ml. 본제품의 농도는 제조배에 따라 다를 수 있습니다.
Storage	Aliquot 하여 -20°C 에 보관(12 개월 유효). 냉동/해동 반복을 피하십시오.
Shipping	Ice bags
버퍼	50mM 트리스클로르산(pH 7.4), 0.15M NaCl, 40% 글세롤 0.01% 아지다 트림 및 0.05% 보흐덴필
정제	천상정제

적용

희석 비율	WB 1:500-1:1000,IHC 1:50-1:100
분자량	Calculated MW: 38 kDa; Observed MW: 43 kDa

항원 정보

유전자명	Sftpd
다른 이름	SP-D; Sfpd; Sftp4; AI573415
유전자 ID	20390.0
SwissProt ID	P50404
면역원	재조합마우스계면활성제단백질D

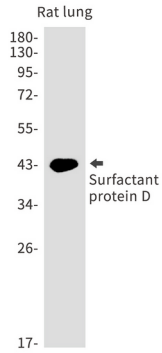
배경

폐 계면활성제 관련 유전형질은 유전자 결손으로 인해 발생하는 폐 질환과 만성 질환을 유발하는 다양한 항원 및 항체 반응을 유발한다. 폐 계면활성제 세포는 폐 질환과 관련된 화염에 관여할 수 있다. 다발성 간염에 의해 결핵과 다른 일부는 생체 조직에 의해 결합한다. 폐 계면활성제 90%의 지질과 10%의 단백질을 구성한다. 계면활성제 관련 단백질은 4 가지가 있는데 2 개는 알칼리성 단백질인 SP-A 및 SP-D)과 2 개는 산성 단백질인 SP-B 및 SP-C)이다.

연구 분야

면역학

이미지 데이터



폐계활성제 관련 단백질 D 항체를 사용하여 주폐용액에서 폐계활성제 관련 단백질 D 를 확인 분석했다.