

제품명: SUN1 토끼 단클론 항체

카탈로그 번호: AMRe02650

연구용 전용

요약

설명	재조합 토끼 단클론 항체
숙주	토끼
적용	WB, IHC, ICC/IF
반응성	인간
결합	비결합
변형	수정치 없음
아이소타입	IgG
클론성	단클론성
형태	액체
농도	0.8mg/ml. 본 제품의 농도는 제조 배치에 따라 다를 수 있습니다.
Storage	Aliquot 하여 -20°C 에 보관(12 개월 유효). 냉동/해동 반복을 피하십시오.
Shipping	Ice bags
버퍼	50mM 트리스클로르산(pH 7.4), 0.15M NaCl, 40% 글세롤, 0.01% 아지다, 투름 및 0.05% 보흐덴필
정제	천상정제

적용

희석 비율	WB 1:500-1:1000, IHC 1:50-1:100, ICC/IF 1:50-1:200
분자량	Calculated MW: 87 kDa; Observed MW: 90 kDa

항원 정보

유전자명	SUN1
다른 이름	Sun1; UNC84A
유전자 ID	23353
SwissProt ID	O94901
면역원	인간 SUN1 의 항원 펩타이드

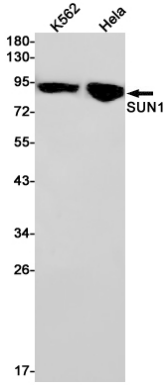
배경

SUN 단백질을 포함하는 다중 복합체(LINC 복합체)의 구성 요소로서, 세포골격 단백질을 위한 양호한 부착 부위를 제공하여 골격 세포골격을 연결합니다.

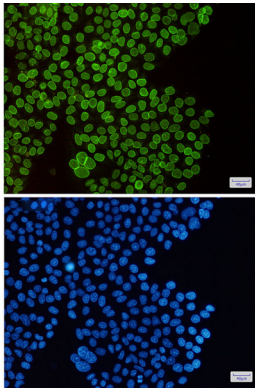
연구 분야

태양세포마커

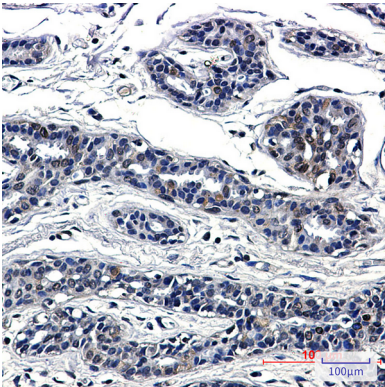
이미지 데이터



SUN1 항을 사용하여 K562 및 HeLa 세포 용출액에서 SUN1의 위치 단백질을 추출했다



SUN1 항과 DAPI(청색)를 사용하여 HeLa 세포에서 SUN1(녹색)을 면역세포화학 분석했다



표준 프로토콜을 사용하여 SUN1 항을 이용한 조직화 분석을 수행했다. 항원 부어는 고압 온조와 균사체를 pH 6.0 용액 사용했다.