

제품명: SUMO1 토끼 단클론 항체

카탈로그 번호: AMRe02649

연구용 전용

요약

설명	재조합 토끼 단클론 항체
숙주	토끼
적용	WB, IHC
반응성	인간 쥐 생체
결합	비결합
변형	수정치 없음
아이소타입	IgG
클론성	단클론
형태	액체
농도	0.54mg/ml. 본 제품의 농도는 재조합에 따라 다를 수 있습니다.
Storage	Aliquot 하여 -20°C 에 보관 (12 개월 유효). 냉동/해동 반복을 피하십시오.
Shipping	Ice bags
버퍼	50mM 트리스클로르산 (pH 7.4), 0.15M NaCl, 40% 글세롤 0.01% 아지다 트림 및 0.05% 보흐만 필
정제	천상정제

적용

희석 비율	WB 1:500-1:1000, IHC 1:50-1:100
분자량	Refer to figures

항원 정보

유전자명	SUMO1 SUMO1; SMT3C; SMT3H3; UBL1; OK/SW-cl.43; Small ubiquitin-related modifier 1; SUMO-1;
다른 이름	GAP-modifying protein 1; GMP1; SMT3 homolog 3; Sentrin; Ubiquitin-homology domain protein PIC1; Ubiquitin-like protein SMT3C; Smt3C; Ubiquitin-like protein
유전자 ID	7341
SwissProt ID	P63165
면역원	인간 Sumo 1의 합성 펩타이드

배경

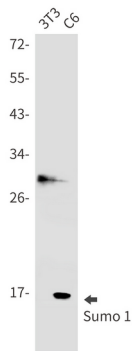
SUMO1은 단백질 표적에 공유 결합될 수 있는 유비퀴틴 단백질이다. 단백질 분해는 관여하지 않는 것으로 보이며, 분해 과정에서 유비퀴틴의 결합은 필수적이다. 핵 DNA 복제 및 복제 세포열신

호산상세포양세포에 관련한다

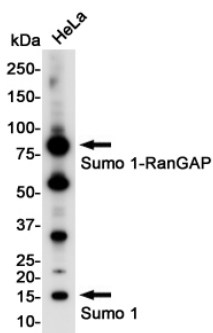
연구 분야

세포 생물학

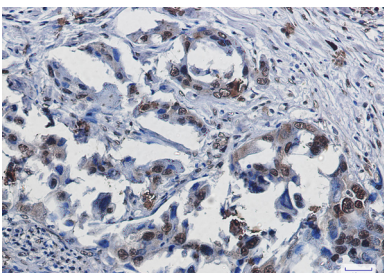
이미지 데이터



SUMO1 항을 사용하여 3T3 및 C6 세포에서 Sumo 1의 위치를 분석을 수행합니다



Sumo 1 항을 사용하여 HeLa 세포에서 Sumo 1의 위치를 분석을 수행합니다



Sumo 1 항을 사용하여 파킨슨병 뇌 조직의 면역조직화 분석. 항원 부는 과산화수소 염색을 pH 6.0 용액 사용했다