

**제품명: STUB1** 토끼 단클론 항체

**카탈로그 번호: AMRe02648**

연구용 전용

## 요약

설명	재조합 토끼 단클론 항체
숙주	토끼
적용	WB, ICC/IF, IP
반응성	인간 쥐 생체
결합	비결합
변형	수정치 없음
아이소타입	IgG
클론성	단클론
형태	액체
농도	0.68mg/ml. 본 제품 농도는 재조비에 따라 다를 수 있습니다.
Storage	Aliquot 하여 $-20^{\circ}\text{C}$ 에 보관 (12 개월 유효). 냉동/해동 반복을 피하십시오.
Shipping	Ice bags
버퍼	50mM 트리스클렌스 (pH 7.4), 0.15M NaCl, 40% 글세롤 0.01% 아지다 트롬 및 0.05% 보호덴빌
정제	천상정제

## 적용

희석 비율	WB 1:500-1:1000, ICC/IF 1:50-1:200, IP 1:20-1:50
분자량	Calculated MW: 35 kDa; Observed MW: 35 kDa

## 항원 정보

유전자명	STUB1
다른 이름	STUB1; CHIP; HSPABP2; NY-CO-7; SDCCAG7; UBOX1
유전자 ID	10273
SwissProt ID	Q9UNE7
면역원	인간 STUB1 의 합성 펩타이드

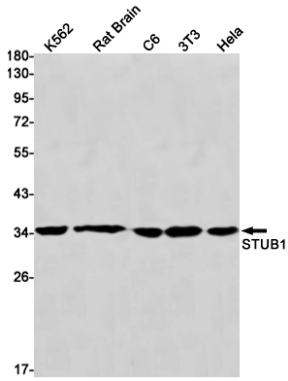
## 배경

E3 유비쿼틴 리가제는 증식 신호 전달을 조절하는 것으로 알려져 있습니다. Hsp70 및 Hsp40 과 함께 NOS1 에 유비쿼틴을 부착합니다. Hsp70, Hsc70 및 Hsp90 을 포함하여 다른 복합체 활동을 조절합니다.

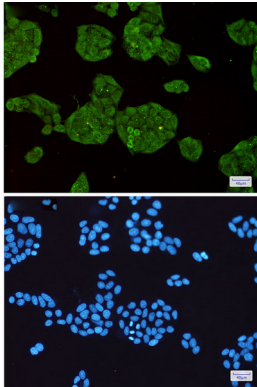
## 연구 분야

신호전달

## 이미지 데이터



K562, 쥐뇌 C6, 3T3, HeLa 세포에서 STUB1 항체를 사용하여 단백질 발현 분석 결과



STUB1 항체와 DAPI(청색)를 사용하여 HeLa 세포에서 STUB1(녹색)을 면역세포화 분석 결과