

**제품명:** 기질 상호작용 분자 1 토끼 단클론 항체

**카탈로그 번호:** AMRe02646

연구용 전용

## 요약

설명	재조합 토끼 단클론 항체
숙주	토끼
적용	WB
반응성	인간 쥐 생체
결합	비결합
변형	수정치 없음
아이소타입	IgG
클론성	단클론
형태	액체
농도	0.5mg/ml. 본 제품 농도는 제조 배치에 따라 다를 수 있습니다.
Storage	Aliquot 하여 $-20^{\circ}\text{C}$ 에 보관(12 개월 유효). 냉동/해동 반복을 피하십시오.
Shipping	Ice bags
버퍼	50mM 트리스클렌스(pH 7.4), 0.15M NaCl, 40% 글세롤 0.01% 아지다 트림릿 0.05% 보충액
정제	천상정제

## 적용

희석 비율	WB 1:500-1:1000
분자량	Calculated MW: 77 kDa; Observed MW: 77 kDa

## 항원 정보

유전자명	STIM1
다른 이름	GOK; TAM; TAM1; IMD10; STRMK; D11S4896E
유전자 ID	6786
SwissProt ID	Q13586
면역원	인간 스킨 상호작용 분자 1의 항원 펩타이드

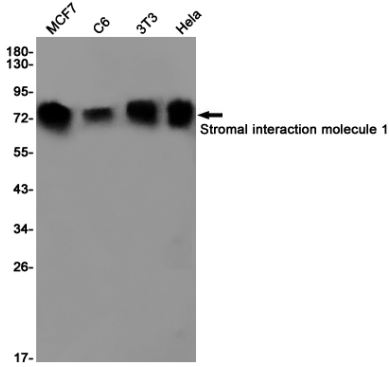
## 배경

STIM1은 자극 수용체이며, STIM1 결합 항원 중 및 항원 중을 유발할 수 있습니다. STIM1은 수용체 형체, STIM2와 결합할 수 있습니다. STIM2는 STIM1과 높은 효율을 가며, STIM1 매개 세포 내 칼슘  $\text{Ca}^{2+}$  유입의 촉매 역할을 할 수 있습니다. 그러나 STIM2의 직접적인 자극을 평가하기 위해서는 추가 연구가 필요합니다.

## 연구 분야

신경학

## 이미지 데이터



MCF-7, C6, 3T3, HeLa 세포에서 SIM1 단백질의 발현을 확인하기 위해 Western blot 분석을 수행하였다.