

제품명: STIP1 토끼 단클론 항체

카탈로그 번호: AMRe02642

연구용 전용

요약

설명	재조합 토끼 단클론 항체
숙주	묘
적용	WB, IHC, IP
반응성	인간 쥐 생체
결합	비결합
변형	수정치 없음
아이소타입	IgG
클론성	단클론성
형태	액체
농도	0.8mg/ml. 본 제품의 농도는 제조 배치에 따라 다를 수 있습니다.
Storage	Aliquot 하여 -20°C 에 보관(12개월 유효). 냉동/해동 반복을 피하십시오.
Shipping	Ice bags
버퍼	50mM 트리스클로르산(pH 7.4), 0.15M NaCl, 40% 글세롤, 0.01% 아지다나, 트롬빈 및 0.05% 보르덴필
정제	천상정제

적용

희석 비율	WB 1:500-1:1000, IHC 1:50-1:100, IP 1:20-1:50
분자량	Calculated MW: 63 kDa; Observed MW: 63 kDa

항원 정보

유전자명	STIP1
다른 이름	Hop; P60; STI1; STI1L; STIP1; Stress induced phosphoprotein 1
유전자 ID	10963
SwissProt ID	P31948
면역원	인간 STIP1의 항원 펩타이드

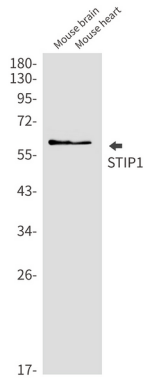
배경

분자 체중은 HSC70 과 HSP90(HSPCA 및 HSPCB)의 결합을 매개한다

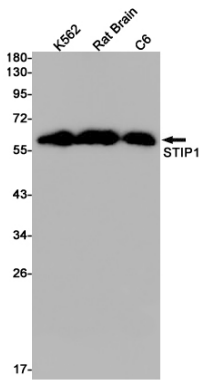
연구 분야

실험결과

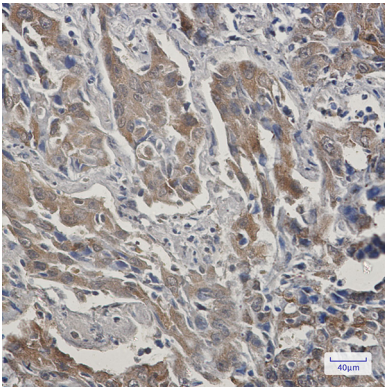
이미지 데이터



STIP1 항를 사용하여 마우스 뇌 및 심장 용액에서 STIP1의 위치 단백질을 수행합니다.



K562 쥐 뇌 C6 용액에서 STIP1 항를 사용하여 STIP1의 위치 단백질을 수행합니다.



STIP1 항를 사용하여 뇌 조직의 면역조직화 분석 항원 부위에 고압 고정된 구연산 용액 pH 6.0 용액을 사용했다.