

제품명: STAT5 토끼 단클론 항체

카탈로그 번호: AMRe02640

연구용 전용

요약

설명	재조합 토끼 단클론 항체
숙주	토끼
적용	WB, ICC/IF, IP
반응성	인간 쥐 생체
결합	비결합
변형	수정치 없음
아이소타입	IgG
클론성	단클론 항체
형태	액체
농도	0.98mg/ml. 본 제품의 농도는 재조합에 따라 다를 수 있습니다.
Storage	Aliquot 하여 -20°C 에 보관(12개월 유효). 냉동/해동 반복을 피하십시오.
Shipping	Ice bags
버퍼	50mM 트리스클로르산(pH 7.4), 0.15M NaCl, 40% 글세롤 0.01% 아지다 트림 및 0.05% 보흐덴필
정제	천상정제

적용

희석 비율	WB 1:500-1:1000, ICC/IF 1:50-1:200, IP 1:20-1:50
분자량	Calculated MW: 91 kDa; Observed MW: 91 kDa

항원 정보

유전자명	Stat5A
다른 이름	MGF; STAT5
유전자 ID	20850
SwissProt ID	P42230
면역원	인간 STAT5A 의 재조합 단백질

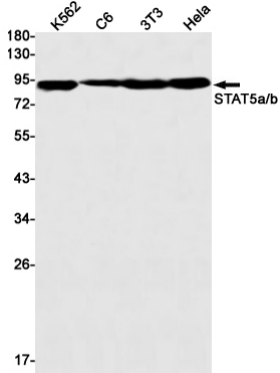
배경

신호 전달 및 전사 활성은 두 가지 기능을 수행한다. 사이토카인 KITLG/SCF 및 기타 성장 인자에 대한 반응을 매개한다. 활성화된 FGFR1, FGFR2, FGFR3 및 FGFR4 에 대한 반응을 매개할 수 있다. GAS 요에 결합하여 PRL 유전자를 활성화한다. 슈가 단백질 유전자 발현을 조절한다.

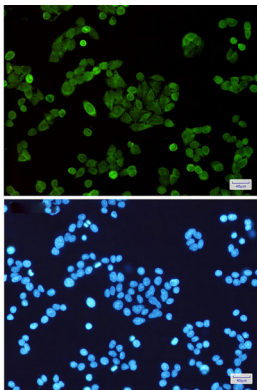
연구 분야

신호전달

이미지 데이터



STAT5 항체를 사용하여 K562, C6, 3T3, HeLa 세포 등에서 STAT5a/b 의 위치 단백질을 수행했다.



STAT5A/B 항체와 DAPI(청색)를 사용하여 HeLa 세포에서 STAT5A/B(녹색)를 면역세포 화학 분석한 결과