

**제품명: STAT1** 토끼 단클론 항체

**카탈로그 번호: AMRe02637**

연구용 전용

## 요약

설명	재조합토끼단클론항체
숙주	토끼
적용	WB, ICC/IF, IP
반응성	인간
결합	비결합
변형	수정치 없음
아이소타입	IgG
클론성	단클론
형태	액체
농도	0.54mg/ml. 본제품의 농도는 재조비에 따라 다를 수 있습니다.
Storage	Aliquot 하여 $-20^{\circ}\text{C}$ 에 보관(12개월 유효). 냉동/해동 반복을 피하십시오.
Shipping	Ice bags
버퍼	50mM 트리스클로르산(pH 7.4), 0.15M NaCl, 40% 글세롤 0.01% 아지다 트림 및 0.05% 보흐덴필
정제	천상정제

## 적용

희석 비율	WB 1:500-1:1000, ICC/IF 1:50-1:200, IP 1:20-1:50
분자량	Calculated MW: 87 kDa; Observed MW: 87 kDa

## 항원 정보

유전자명	STAT1
다른 이름	STAT1; Signal transducer and activator of transcription 1-alpha/beta; Transcription factor ISGF-3 components p91/p84
유전자 ID	6772
SwissProt ID	P42224
면역원	표적 단백질에 사용되는 합성 펩타이드

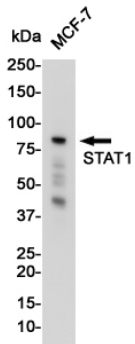
## 배경

이 유전자에 코딩된 단백질은 STAT 단백질 계열에 속한다. STAT 계열 단백질은 사이토카인 및 성장 인자에 반응하여 용해 관련 키나제에 의한 인산화 후 증폭된 양을 형성하여 세포로 통과된 활성화된 신호를 전달한다.

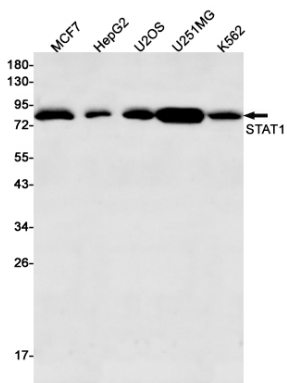
## 연구 분야

신호전달

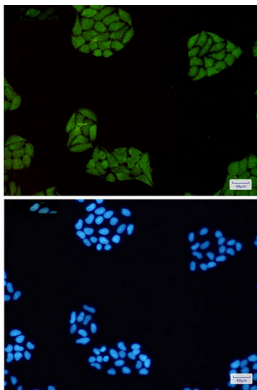
## 이미지 데이터



STAT1 항체를 사용하여 MCF-7 세포 용출물에서 STAT1의 위아단백분을 추출합니다.



STAT1 항체를 사용하여 MCF-7, HepG2, U2OS, U251MG, K562 세포 용출물에서 STAT1의 위아단백분을 추출합니다.



STAT1 항체와 DAPI(청색)를 사용하여 HeLa 세포에서 STAT1(녹색)을 면역세포화학 분석한 결과