

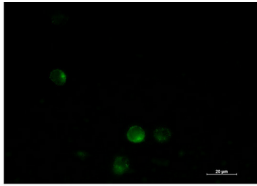


추체 고정을 통한 역할을 하는 것으로 제안됨 (PubMed:23816619, PubMed:26545777). 또한 심모형에 관여함 (PubMed:24356449), BBSome, CEP290, RAB8 및 SSTR3 의 심모의 표적 단백질임 (PubMed:24356449).

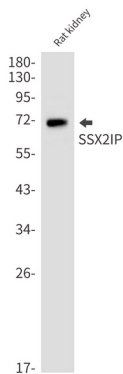
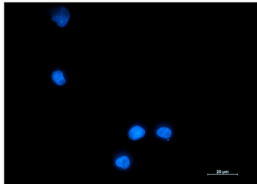
## 연구 분야

태양세포마커

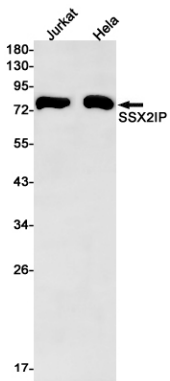
## 이미지 데이터



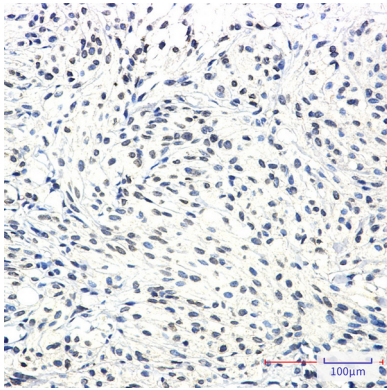
SSX2IP 항체(녹색)와 DAPI(파란색)를 사용하여 K562 세포에 SSX2IP를 면역체로 확인한 결과



SSX2IP 항체를 사용하여 신장 용출액에 SSX2IP의 위치 단백질을 확인함



SSX2IP 항체를 사용하여 Jurkat 및 HeLa 세포 용출액에 SSX2IP의 위치 단백질을 확인함



과테페틴인노조이SSX2IP 항체를용인면역조직화분을수행했다.항원화하는압도적의면적특이성을pH 6.0 용을사용하였다.