

제품명: SPOP 토끼 단클론 항체

카탈로그 번호: AMRe02633

연구용 전용

요약

설명	재조합 토끼 단클론 항체
숙주	토끼
적용	WB
반응성	인간
결합	비결합
변형	수정치 없음
아이소타입	IgG
클론성	단클론성
형태	액체
농도	0.31mg/ml. 본 제품의 농도는 재조합에 따라 다를 수 있습니다.
Storage	Aliquot 하여 -20°C 에 보관(12 개월 유효). 냉동/해동 반복을 피하십시오.
Shipping	Ice bags
버퍼	50mM 트리스클렌스(pH 7.4), 0.15M NaCl, 40% 글세롤 0.01% 아지다 트림 및 0.05% 보흐덴필
정제	천상정제

적용

희석 비율	WB 1:500-1:1000
분자량	Calculated MW: 42 kDa; Observed MW: 42 kDa

항원 정보

유전자명	SPOP
다른 이름	Speckle-type POZ protein; HIB homolog 1; Roadkill homolog 1
유전자 ID	8405
SwissProt ID	O43791
면역원	인간 SPOP 의 항원 펩타이드

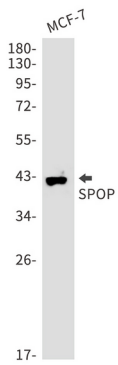
배경

IPF1/PDX1 은 암과 같은 조건에서 전사 활성을 억제하는 억제 단백질을 포함할 수 있는 유전자군. 이 단백질은 CUL3 외결합자 BMI1, H2AFY 및 DAXX 의 유닛에 관여하며, E2F2 또는 Gli3 의 유닛 및 다른 단백질과도 관련이 있다.

연구 분야

후유전학 해석 플랫폼

이미지 데이터



SPOP 항를 사용하여 MCF-7 세포에서 SPOP의 단백질 발현을 수행한다