

제품명: SPON2 토끼 단클론 항체

카탈로그 번호: AMRe02632

연구용 전용

요약

설명	재조합 토끼 단클론 항체
숙주	토끼
적용	WB
반응성	인간 쥐 생체
결합	비결합
변형	수정치 없음
아이소타입	IgG
클론성	단클론
형태	액체
농도	0.5mg/ml. 본 제품의 농도는 제조 배치에 따라 다를 수 있습니다.
Storage	Aliquot 하여 -20°C 에 보관(12 개월 유효). 냉동/해동 반복을 피하십시오.
Shipping	Ice bags
버퍼	50mM 트리스클로르산(pH 7.4), 0.15M NaCl, 40% 글세롤 0.01% 아지다 트림 및 0.05% 보르덴필
정제	천상정제

적용

희석 비율	WB 1:500-1:1000
분자량	Calculated MW: 36 kDa; Observed MW: 36 kDa

항원 정보

유전자명	SPON2
다른 이름	DIL1; DIL-1; MINDIN; M-SPONDIN
유전자 ID	10417
SwissProt ID	Q9BUD6
면역원	인간 SPON2 의 항원 펩타이드

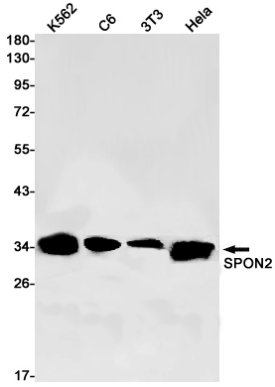
배경

해마 신경계의 접합 및 성장을 촉진하는 세포 접합 단백질

연구 분야

실험

이미지 데이터



K562, C6, 3T3, HeLa 세포에서 SPON2 항체를 사용하여 SPON2의 위치 단백질을 확인했다.