

**제품명:** 스퍼민 합성효소 토끼 단클론 항체

**카탈로그 번호:** AMRe02630

연구용 전용

## 요약

설명	재조합 토끼 단클론 항체
숙주	토끼
적용	WB
반응성	인간
결합	비결합
변형	수정치 없음
아이소타입	IgG
클론성	단클론
형태	액체
농도	0.5mg/ml. 본 제품의 농도는 제조배에 따라 다를 수 있습니다.
Storage	Aliquot 하여 $-20^{\circ}\text{C}$ 에 보관(12 개월 유효). 냉동/해동 반복을 피하십시오.
Shipping	Ice bags
버퍼	50mM 트리스클로르산(pH 7.4), 0.15M NaCl, 40% 글세롤 0.01% 아지다 트림 및 0.05% 보르덴필
정제	천상정제

## 적용

희석 비율	WB 1:500-1:1000
분자량	Calculated MW: 41 kDa; Observed MW: 41 kDa

## 항원 정보

유전자명	SMS
다른 이름	SRS; SpS; MRSR; SPMSY
유전자 ID	6611
SwissProt ID	P52788
면역원	인간 스퍼민 합성효소의 합성 펩타이드

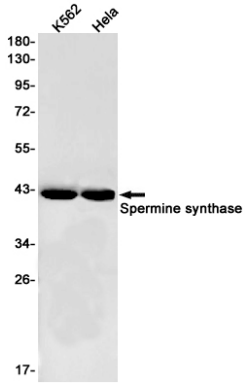
## 배경

이 유전자는 스퍼민 합성효소 계열에 속하는 단백질을 암호화합니다. 유전자 유전자 1 번, 5 번, 6 번 및 염색체 위함입니다. 유전자 돌연변이는 염색체 안식염수에서 발견된 것으로 알려져 있습니다. 이 유전자에는 서로 다른 아형을 암호화하는 여러 변이체가 발견되었습니다.

## 연구 분야

신약개발

## 이미지 데이터



K562 및 HeLa 세포 용출액에서 스펜헴신 항체를 사용하여 스펜헴신의 웨스턴 블롯 분석을 수행했다.