

제품명: SP1 토끼 단클론 항체

카탈로그 번호: AMRe02629

연구용 전용

요약

설명	재조합 토끼 단클론 항체
숙주	토끼
적용	WB, IHC, ICC/IF, IP
반응성	인간
결합	비결합
변형	수정치 없음
아이소타입	IgG
클론성	단클론
형태	액체
농도	0.3mg/ml. 본 제품의 농도는 제조배에 따라 다를 수 있습니다.
Storage	Aliquot 하여 -20°C 에 보관 (12 개월 유효). 냉동/해동 반복을 피하십시오.
Shipping	Ice bags
버퍼	50mM 트리스클로르산 (pH 7.4), 0.15M NaCl, 40% 글세롤, 0.01% 아지다 트림릿, 0.05% 보흐덴필
정제	천상정제

적용

희석 비율	WB 1:500-1:1000, IHC 1:50-1:100, ICC/IF 1:50-1:200, IP 1:20-1:50
분자량	Calculated MW: 81 kDa; Observed MW: 90 kDa

항원 정보

유전자명	SP1
다른 이름	SP1; TSFP1; Transcription factor Sp1
유전자 ID	6667
SwissProt ID	P08047
면역원	인간 SP1 의 재조합 단백질

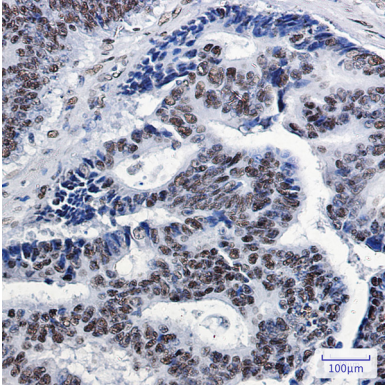
배경

SP1 은 Sp1 C2H2 형 인산핵단백질 계열의 전사 인자입니다. MAPK 에 의해 인산화 할 수 있습니다. PTEN 에 의해 인산화는 DNA 결합을 억제합니다. 핵에 p38 에 결합합니다.

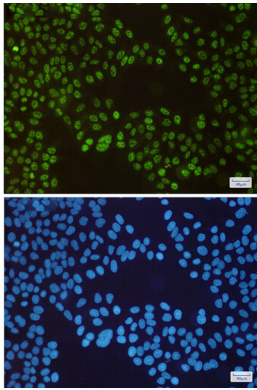
연구 분야

후염색 면역화학염색

이미지 데이터



SP1 항체를 용액과 핀포인트가 결합 조직의 면역화학분석 항원 특이성 과 과 조직의 염색을 pH 6.0 용액 사용했다



SP1 항체와 DAPI(청색)를 사용하여 HeLa 세포에서 SP1(녹색)을 면역화학 분석한 결과