

**제품명: SP1** 토끼 단클론 항체

**카탈로그 번호: AMRe02628**

연구용 전용

## 요약

설명	재조합 토끼 단클론 항체
숙주	토끼
적용	WB, IHC, ICC/IF
반응성	인간
결합	비결합
변형	수정치 없음
아이소타입	IgG
클론성	단클론
형태	액체
농도	0.54mg/ml. 본 제품의 농도는 재조합에 따라 다를 수 있습니다.
Storage	Aliquot 하여 $-20^{\circ}\text{C}$ 에 보관 (12 개월 유효). 냉동/해동 반복을 피하십시오.
Shipping	Ice bags
버퍼	50mM 트리스클로르산 (pH 7.4), 0.15M NaCl, 40% 글세롤 0.01% 아지다 트림릿 0.05% 보충액
정제	천상정제

## 적용

희석 비율	WB 1:500-1:1000, IHC 1:50-1:100, ICC/IF 1:50-1:200
분자량	Calculated MW: 81 kDa; Observed MW: 90 kDa

## 항원 정보

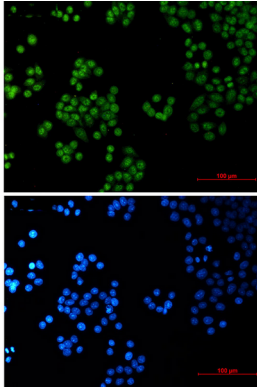
유전자명	SP1
다른 이름	SP1; TSFP1; Transcription factor Sp1
유전자 ID	6667
SwissProt ID	P08047
면역원	인간 SP1 의 재조합 단백질

## 배경

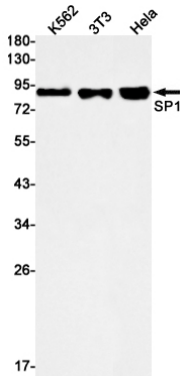
SP1 은 Sp1 C2H2 형 인산염기 단백질 계열의 전사 인자입니다. MAPK 에 의해 인산화 할 수 있습니다. PTEN 에 의해 인산화는 DNA 결합을 억제합니다. 핵에 p38 에 결합합니다.

## 연구 분야

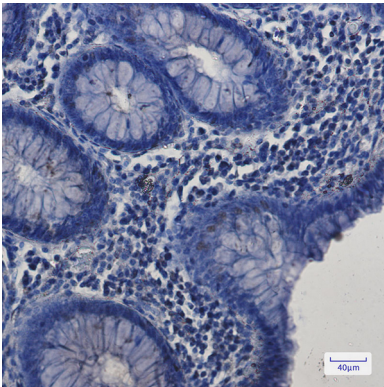
## 이미지 데이터



SP1 항체와 DAPI(청색)를 사용하여 HeLa 세포에 SP1(녹색)의 면역표지화분을 수행했다.



K562, 3T3, HeLa 세포 등에서 SP1 항체를 사용하여 SP1의 면역표지화분을 수행했다.



SP1 항체를 양서류 판피에 결합 조직의 면역표지화분. 항원 특이적 결합 조직의 판피를 pH 6.0 용액을 사용했다.