

제품명: 소닉 헤지호그 토끼 단일클론 항체

카탈로그 번호: AMRe02627

연구용 전용

요약

설명	재조합토끼단일클론항체
숙주	토끼
적용	WB,IHC,ICC/IF
반응성	인간/쥐
결합	비결합
변형	수정치아음
아이소타입	IgG
클론성	단클론
형태	액체
농도	0.5mg/ml. 본제품의 농도는 재분배에 따라 다를 수 있습니다.
Storage	Aliquot 하여 -20°C 에 보관(12개월 유효). 냉동/해동 반복을 피하십시오.
Shipping	Ice bags
버퍼	50mM 트리스클로르산(pH 7.4), 0.15M NaCl, 40% 글세롤, 0.01% 아지다나, 트롬빈 및 0.05% 보호덴빌
정제	천상정제

적용

희석 비율	WB 1:500-1:1000, IHC 1:50-1:100, ICC/IF 1:50-1:200
분자량	Calculated MW: 50 kDa; Observed MW: 50,27 kDa

항원 정보

유전자명	SHH
다른 이름	Sonic hedgehog protein; SHH; HHG-1; Sonic hedgehog protein N-product; Sonic hedgehog protein C-product
유전자 ID	6469
SwissProt ID	Q15465
면역원	인간 소닉 헤지호그 단백질의 C-말단

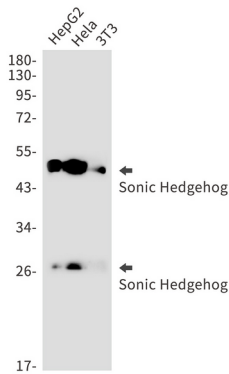
배경

이 유전자는 초기 배아 발달 단계에서 중요한 역할을 하는 단백질 암호화한다. 단백질은 복신과 양친부 유사 구조를 가지며, 특히 배아 발달에 있어 핵심적인 유전자로 여겨진다. 초기 소닉 헤지호그 단백질의 발현은 뇌, 눈, 귀, 심장, 위, 폐, 근육, 피부, 뼈, 그리고 소뇌를 포함한 다양한 조직에서 관찰된다. 이 단백질은 또한 다양한 암의 표적 유전자로 알려져 있다.

연구 분야

후유전학/핵산/단백

이미지 데이터



Sonic Hedgehog 항를 사용하여 HepG2, HeLa, 3T3 세포 용출액에서 Sonic Hedgehog 의 웨스턴 블롯 분석을 수행합니다.