

제품명: 소마토스타틴 수용체 3 토끼 단클론 항체

카탈로그 번호: AMRe02626

연구용 전용

요약

설명	재조합 토끼 단클론 항체
숙주	토끼
적용	WB
반응성	인간
결합	비결합
변형	수정치 없음
아이소타입	IgG
클론성	단클론
형태	액체
농도	0.5mg/ml. 본 제품 농도는 재조합에 따라 다를 수 있습니다.
Storage	Aliquot 하여 -20°C 에 보관(12 개월 유효). 냉동/해동 반복을 피하십시오.
Shipping	Ice bags
버퍼	50mM 트리스클렌스(pH 7.4), 0.15M NaCl, 40% 글세롤 0.01% 아지다 트롬비트 0.05% 보르덴필
정제	천상정제

적용

희석 비율	WB 1:500-1:1000
분자량	Calculated MW: 46 kDa; Observed MW: 46 kDa

항원 정보

유전자명	SSTR3
다른 이름	SS3R; SS3-R; SS-3-R; SSR-28
유전자 ID	6753
SwissProt ID	P32745
면역원	인간 소마토스타틴 수용체 3의 합성 펩타이드

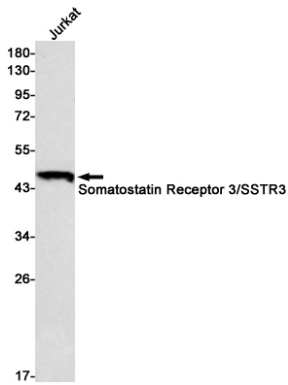
배경

이 유전자는 소마토스타틴 수용체 3의 발현을 암호화합니다. 소마토스타틴은 신경 세포 중 내분비선 전구 세포와 유사한 세포를 포함하여 호르몬 및 펩타이드 분비를 하는 광범위한 세포 유형입니다. 소마토스타틴은 14 개 및 28 개 아미노산으로 구성된 두 가지 형태를 가지고 있습니다. 소마토스타틴은 특이적으로 결합하는 G 단백질 결합 소마토스타틴 수용체 계열에 의해 매개됩니다. 소마토스타틴 수용체는 중추 및 말초 신경계를 형성하며 다른 G 단백질 결합 수용체 및 수용체 부위와도 결합합니다. 이 단백질은 여러 분자량이 보고되었습니다. 대체 스플라이싱을 통해 여러 변이체가 생성됩니다.

연구 분야

세포 생물학

이미지 데이터



소마토스타틴 수용체 3 항체를 사용하여 Jurkat 세포 용출액에서 소마토스타틴 수용체 3/SSTR3의 단백질 분포를 수행합니다.