

**제품명: SMARCB1** 토끼 단클론 항체

**카탈로그 번호: AMRe02622**

연구용 전용

## 요약

설명	재조합 토끼 단클론 항체
숙주	토끼
적용	WB, IHC, ICC/IF, IP
반응성	인간 췌장
결합	비결합
변형	수정치 없음
아이소타입	IgG
클론성	단클론
형태	액체
농도	0.68mg/ml. 본 제품의 농도는 제조 배치에 따라 다를 수 있습니다.
Storage	Aliquot 하여 $-20^{\circ}\text{C}$ 에 보관 (12 개월 유효). 냉동/해동 반복을 피하십시오.
Shipping	Ice bags
버퍼	50mM 트리스 클렌스 (pH 7.4), 0.15M NaCl, 40% 글세롤 0.01% 아지다 트롬 및 0.05% 보르덴 필
정제	천상정제

## 적용

희석 비율	WB 1:500-1:1000, IHC 1:50-1:100, ICC/IF 1:50-1:200, IP 1:20-1:50
분자량	Calculated MW: 44 kDa; Observed MW: 44 kDa

## 항원 정보

유전자명	SMARCB1
다른 이름	SMARCB1; BAF47; hSNF5; INI1; RDT; RTPS1; Sfh1p; SMARCB1; SNF5 homolog; SNF5L1; Snr1; SWI/SNF comp
유전자 ID	6598
SwissProt ID	Q12824
면역원	인간 SNF5 의 항원 펩타이드

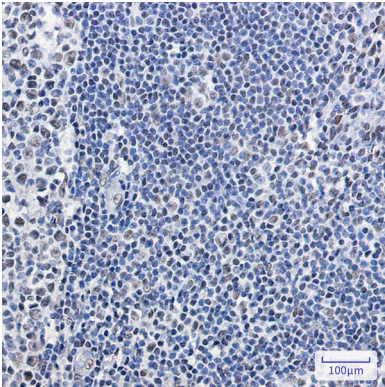
## 배경

SWI-SNF 복합체는 ATP 의존적으로 크로마틴 구조를 변경하는 역할에 관여한다. Brm(SNF2 $\alpha$  라도형)과 Brg-1(SNF2 $\beta$  라도형)은 모두 SWI-SNF 복합체 ATPase 소단위이다.

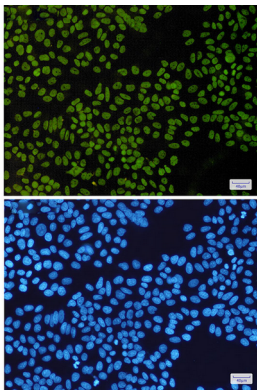
## 연구 분야

후생학/핵산염기

## 이미지 데이터



과산화수소산 처리 후 SMARCB1 항체를 이용한 면역조직화분을 하였다. 항체는 고온 조건(95도)을 pH 6.0 용액에서 사용하였다.



SNF5 항체(녹색)와 DAPI(청색)를 사용하여 HeLa 세포에 SNF5를 면역조직화분한 결과