

제품명: SMARCB1 토끼 단클론 항체

카탈로그 번호: AMRe02621

연구용 전용

요약

설명	재조합 토끼 단클론 항체
숙주	토끼
적용	WB, IHC, ICC/IF, IP
반응성	인간
결합	비결합
변형	수정치 없음
아이소타입	IgG
클론성	단클론
형태	액체
농도	0.54mg/ml. 본 제품의 농도는 재조합에 따라 다를 수 있습니다.
Storage	Aliquot 하여 -20°C 에 보관 (12 개월 유효). 냉동/해동 반복을 피하십시오.
Shipping	Ice bags
버퍼	50mM 트리스 클렌스 (pH 7.4), 0.15M NaCl, 40% 글세롤, 0.01% 아지다 트림 및 0.05% 보르덴 필
정제	천상 정제

적용

희석 비율	WB 1:500-1:1000, IHC 1:50-1:100, ICC/IF 1:50-1:200, IP 1:20-1:50
분자량	Calculated MW: 44 kDa; Observed MW: 44 kDa

항원 정보

유전자명	SMARCB1
다른 이름	SMARCB1; BAF47; hSNF5; INI1; RDT; RTPS1; Sfh1p; SMARCB1; SNF5 homolog; SNF5L1; Snr1; SWI/SNF comp
유전자 ID	6598
SwissProt ID	Q12824
면역원	인간 SNF5 의 항원 펩타이드

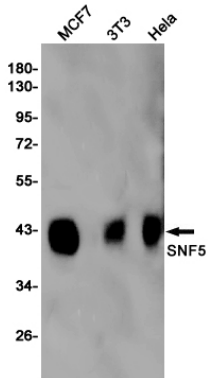
배경

SWI-SNF 복합체는 ATP 의존적으로 크로마틴의 구조를 변경하는 역할에 관여한다. Brm(SNF2 α 라도형)과 Brg-1(SNF2 β 라도형)은 모두 SWI-SNF 복합체 ATPase 소단위이다.

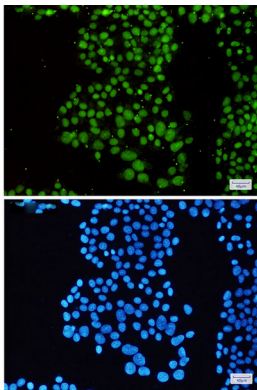
연구 분야

후생학/핵산염기

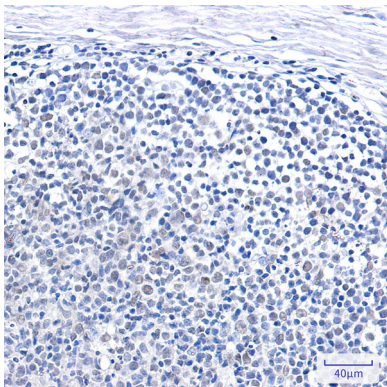
이미지 데이터



MCF-7, 3T3, HeLa 세포용질에 SMARCB1 항체를 사용하여 SNF5의 위치 단백질을 추출한다



SNF5 항체(녹색)와 DAPI(청색)를 사용하여 HeLa 세포에 SNF5를 면역세포화학 분석 결과



표본에 표본이 포함된 조직에 SNF5 항체를 사용한 조직화 분석을 하였다. 항체는 0.1% 트라이톤 X-100을 pH 6.0 용액에 사용하였다