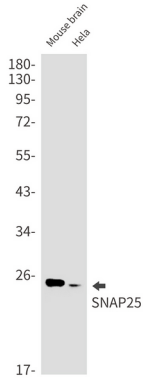


SNARE 단백질이 아닌 것을 생각해 주려 곱고 ADHD)에 대한 연구가 많이 있습니다.

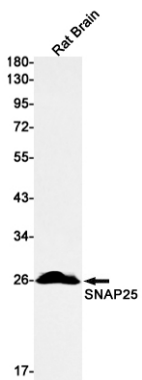
연구 분야

신경학

이미지 데이터



SNAP25 항을 사용하여 마우스 HeLa 세포 용출액에서 SNAP25의 위치 단백질 분석을 수행합니다.



SNAP25 항을 사용하여 쥐 뇌 용출액에서 SNAP25의 위치 단백질 분석을 수행합니다.